



MINISTÈRE DU CADRE DE VIE
ET DU DÉVELOPPEMENT DURABLE
RÉPUBLIQUE DU BÉNIN



Conservation du Guépard et du Lycaon en République du Bénin

Mr Josué KPETERE
Mr Grégoire DJISSONON
Mr Ulysse KOROGONE
Dr. Audrey IPAVEC



2e Réunion des États de l'aire de répartition de

l'Initiative conjointe CITES-CMS pour les carnivores d'Afrique (ACI2)

Entebbe, Ouganda, 1 - 4 mai 2023





MINISTÈRE DU CADRE DE VIE
ET DU DÉVELOPPEMENT DURABLE
RÉPUBLIQUE DU BÉNIN

PLAN

- I. INTRODUCTION
- II. PLAN D'ACTION NATIONAL
- III. LES RESULTATS DES ACTIONS SUR LA
CONSERVATION DU GUEPARD ET DU LYCAON
- IV. LES PERSPECTIVES

Guépards du PN Pendjari
©CCI-ZSL/Panthera/APN



**AFRICA RANGE-WIDE
CHEETAH CONSERVATION INITIATIVE**

FUNDED BY THE HOWARD G. BUFFETT FOUNDATION
WITH SUPPORT FROM THE ZOOLOGICAL SOCIETY OF LONDON





I. INTRODUCTION

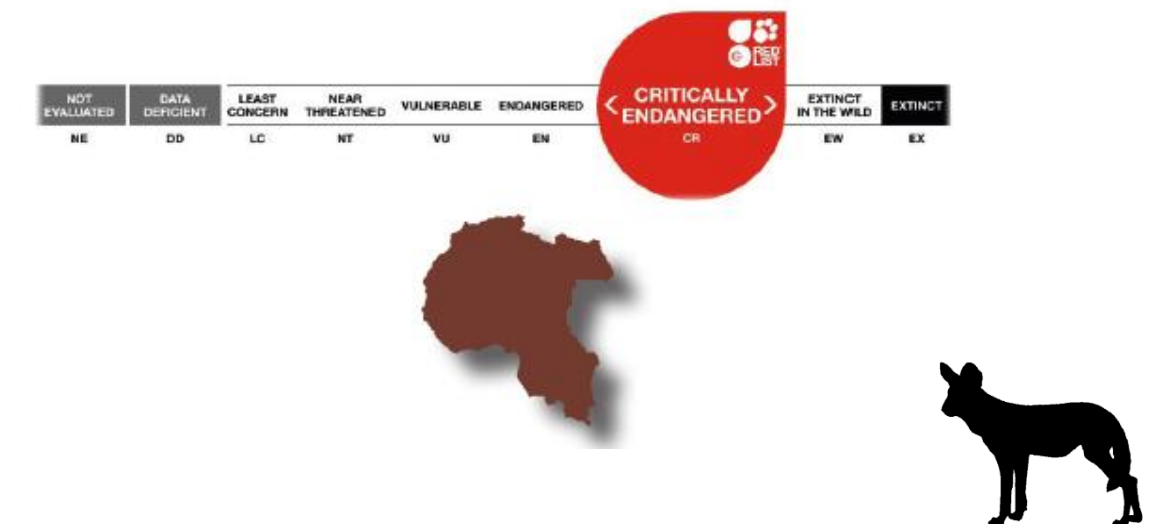
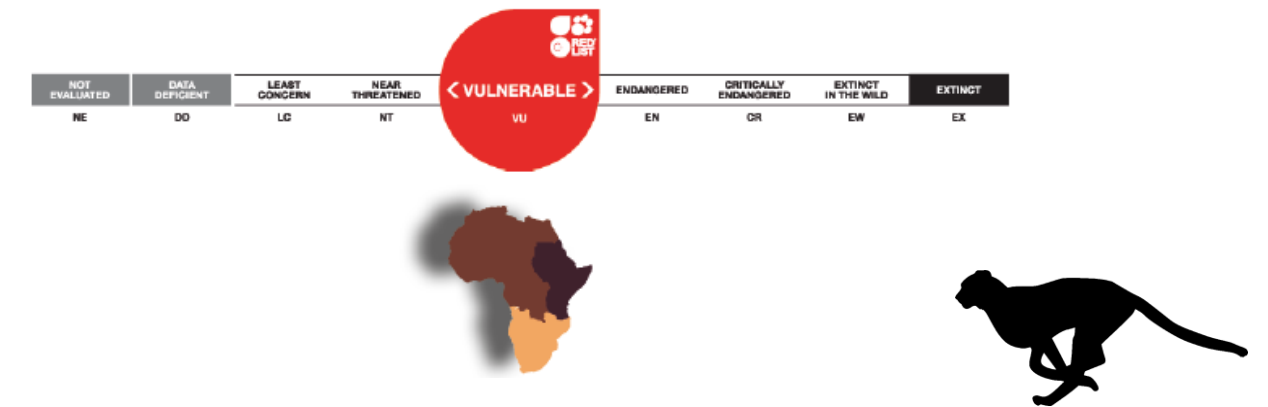


Sur le continent africain, le guépard (*Acinonyx jubatus*) est classé comme espèce Vulnérable (VU) sur la Liste Rouge de l'UICN.

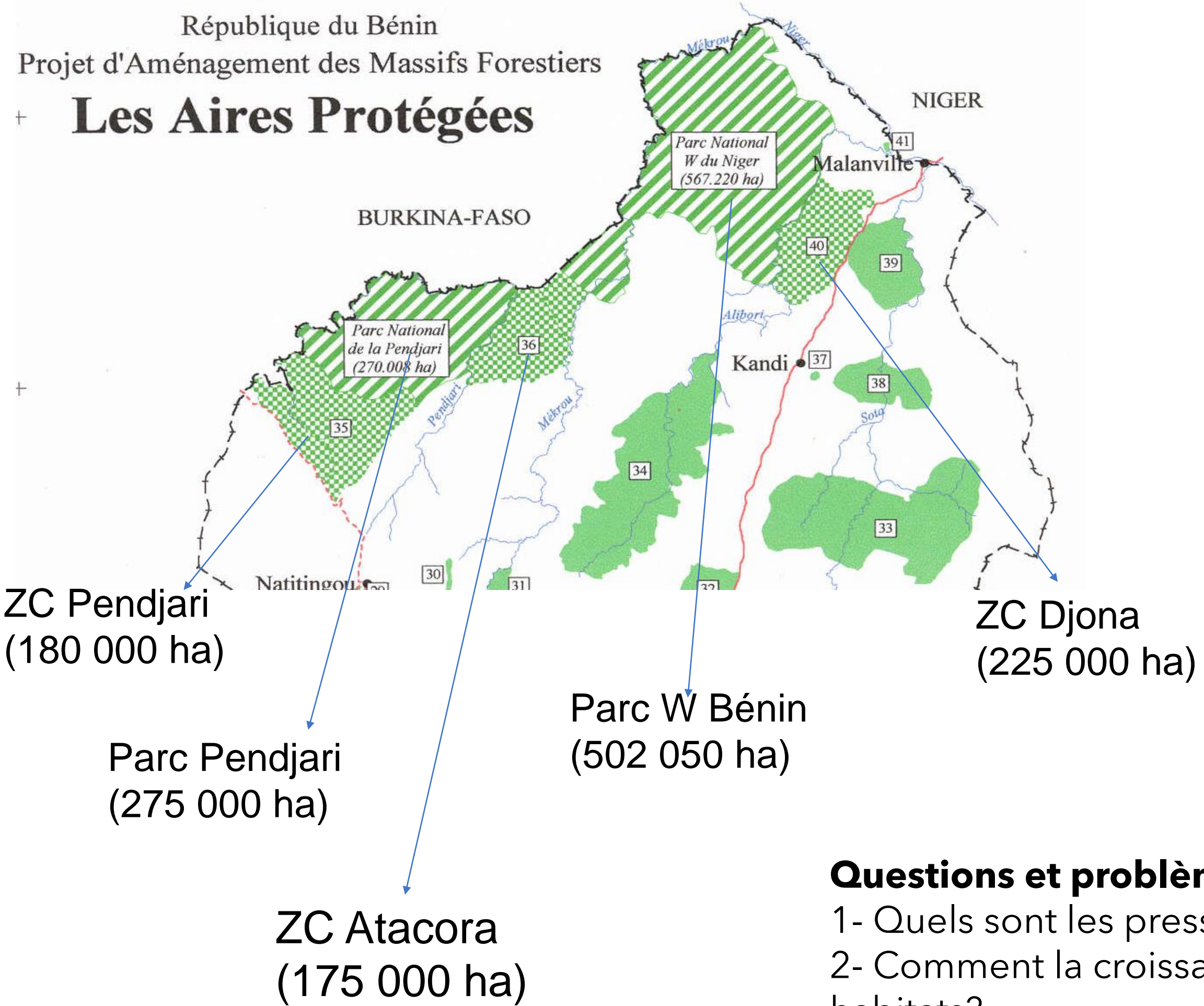
Il appartient à la sous-espèce nord-ouest africaine, *Acinonyx jubatus hecki*, qui est considérée comme En Danger Critique d'extinction (CR).

Le lycaon (*Lycaon pictus*) est classé comme espèce en Danger d'extinction (EN).

Les deux espèces sont en ANNEXE I du décret N° 2011-394 du 28 Mai 2011 fixant les modalités de conservation, de développement et de gestion durable de la faune et de ses habitats en République du Bénin.



Les Aires Protégées



Questions et problèmes

- 1- Quels sont les pressions sur les guépards et les Lycaons?
- 2- Comment la croissance démographique impacte les habitats?
- 3- Où sont les habitats des guépards et des lycaons?



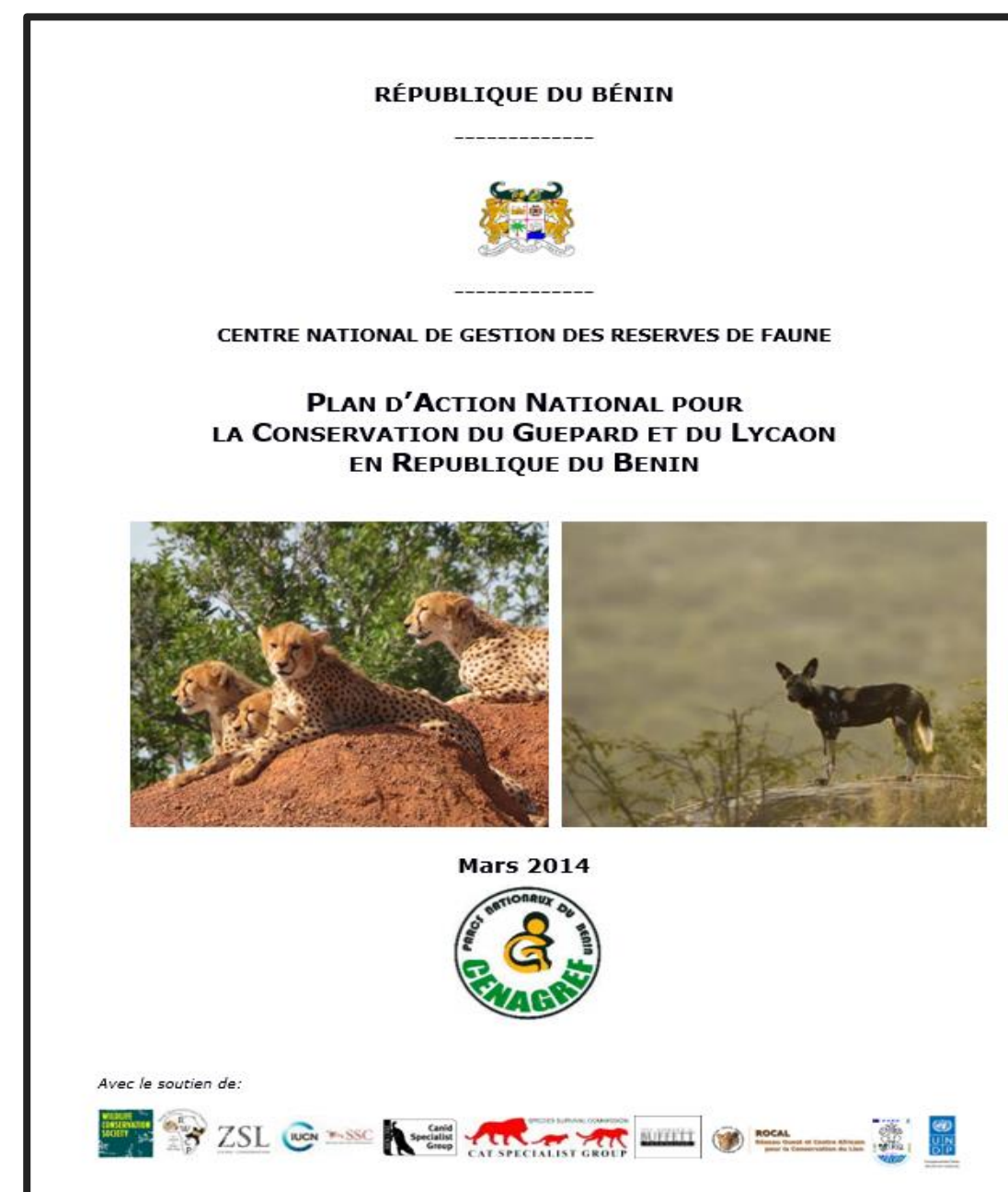
MINISTÈRE DU CADRE DE VIE
ET DU DÉVELOPPEMENT DURABLE

RÉPUBLIQUE DU BÉNIN



II. PLAN D' ACTIONS NATIONAL POUR LA CONSERVATION DU GUÉPARD ET DU LYCAON EN RÉPUBLIQUE DU BÉNIN

COTONOU, MARS 2014





La vision : « Les populations de guépard et de lycaon sont restaurées, gérées de manière durable et concertée pour le bien-être de la population humaine en République du Bénin »

Objectif 1

Développer des ressources, des compétences et des outils nécessaires pour la conservation du guépard et du lycaon

Objectif 2

Approfondir les connaissances sur le guépard et le lycaon

Objectif 3

Conscientiser toutes les parties prenantes aux valeurs socioéconomiques, écologiques et intrinsèques des écosystèmes du guépard et du lycaon

Objectif 4

Promouvoir la mise en œuvre des politiques et législations favorables à la restauration des écosystèmes et des populations de guépard et de lycaon

Objectif 5

Promouvoir la coexistence entre l'homme, le guépard et le Lycaon

Objectif 6

Réduire la pression des prélèvements illégaux de guépard et de lycaon

Objectif 7

Restaurer l'habitat et la viabilité des populations du guépard et du lycaon

Objectif 8

Renforcer les compétences et des moyens adéquats pour la mise en œuvre du Plan de conservation du guépard et du lycaon

1 vision
8 objectifs



MINISTÈRE DU CADRE DE VIE
ET DU DÉVELOPPEMENT DURABLE
RÉPUBLIQUE DU BÉNIN



III. LES RESULTATS DE LA MISE EN ŒUVRE DU PLAN D' ACTIONS GUEPARD ET LYCAON





MINISTÈRE DU CADRE DE VIE
ET DU DÉVELOPPEMENT DURABLE
RÉPUBLIQUE DU BÉNIN

Développement des compétences

1. Développer des ressources, des compétences et des outils nécessaires pour la conservation du guépard et du lycaon

Formations Coordinateur National
Renforcement des capacités des Coordinateurs Nationaux en SIG/téledétection et Statistiques (organisée au Bénin) - Formation en Anglais suivie au Ghana par les Coordinateurs des pays francophones.

Formation LEAP/BLET/MIST (Panthera, ZSL, Retarius (application de la loi, techniques policières, comptage des empreintes grands carnivores, techniques de surveillance)

Posters

Base de données régionale

Le guépard en Afrique de l'Ouest
En danger critique
Il ne reste que 7100 guépards vivant encore en liberté sur la planète et moins de 30 en Afrique de l'Ouest
Le complexe transfrontalier W - Arly - Pendjari (Bénin, Burkina Faso, Niger) abrite la dernière population viable de guépards d'Afrique de l'Ouest

Bien l'identifier
griffes toujours sorties
petite tête
pelage doré clair
"larmes" noires
longue queue
ventre blanc
35 à 60 kg
Serval
Léopard
Guépard
1 cm
empreintes

Le saviez-vous ?
Mammifère carnivore, et plutôt diurne, pouvant vivre jusque 14 ans, le guépard est en déclin du fait de la perte de son habitat et de ses proies, du commerce illégal et de sa persécution.
104 km/h
Le guépard est l'animal terrestre le plus rapide au monde !
femelles solitaires en général 3 à 5 petits par portée
mâles parfois en groupe de 2 ou 3 individus

LE DERNIER TERRITOIRE DES GUÉPARDS EN AFRIQUE DE L'OUEST
WAP
LES DÉFIS DE LA CONSERVATION
la pression sur l'habitat des guépards par l'impact de la population humaine en croissance constante
la fragilité des petites populations de guépards isolées par la fragmentation de leur habitat
la réduction des populations de proies
le trafic de la faune sauvage
les conflits armés
EN AFRIQUE DE L'OUEST
<30 guépards en danger critique d'extinction
DANS LE MONDE
7100 guépards sur 9% de leur territoire historique soit 3 millions de km² sur 21 pays
L'INITIATIVE DE CONSERVATION DES GUÉPARDS
L'Africa Range-Wide Cheetah Conservation Initiative (CCI) adopte une approche novatrice coordonnée de conservation des guépards à l'échelle du continent :
Développe et coordonne des stratégies régionales et nationales pour la conservation des guépards et des lycaons
18 plans d'actions nationaux en 2019
Sécurise l'intégrité et la connectivité des aires protégées sur de grands territoires transfrontaliers en Afrique
Produit des connaissances scientifiques de qualité pour améliorer l'efficacité de la conservation des guépards et des lycaons
Renforce les capacités des acteurs locaux
Le complexe TRANSFRONTALIER WAP
(Parc Régional du W, Parc nationaux d'Arly et de la Pendjari) abrite la dernière population viable de guépards en Afrique de l'Ouest et joue un rôle vital dans la sauvegarde de l'espèce sur le continent.
LE CCI SUR LE TERRITOIRE WAP
Coordonnateurs de la mise en oeuvre des plans d'action nationaux :
Niger: Aboukarem SAMINA - sama.abou@yahoo.fr
Burkina Faso: Emmanuel SAWADOGO - emmanuelawadogo17@yahoo.fr
Bénin: Grégoire DJISSONON - gjoisonong@yahoo.fr
Dr Audrey IPABEC
Coordinatrice Régionale Afrique occidentale, occidentale et centrale
Africa Range-Wide Cheetah Conservation Initiative
Audrey-rcip@ci.org
Facilite les collaborations entre les parties prenantes
Permet la conservation du guépard au bénéfice des communautés
Promeut l'éducation à la conservation et aide à l'orientation des politiques



MINISTÈRE DU CADRE DE VIE
ET DU DÉVELOPPEMENT DURABLE
RÉPUBLIQUE DU BÉNIN



Approfondissement des connaissances

2. Approfondir les connaissances sur le guépard et le lycaon

Suivi par pièges photographiques des guépards, PNP 2017-2019-2021-2023
Pose de colliers 2021-2022
Analyses génétiques (en cours)

Guépard du PN Pendjari
©CCI-ZSL/Panthera/APN

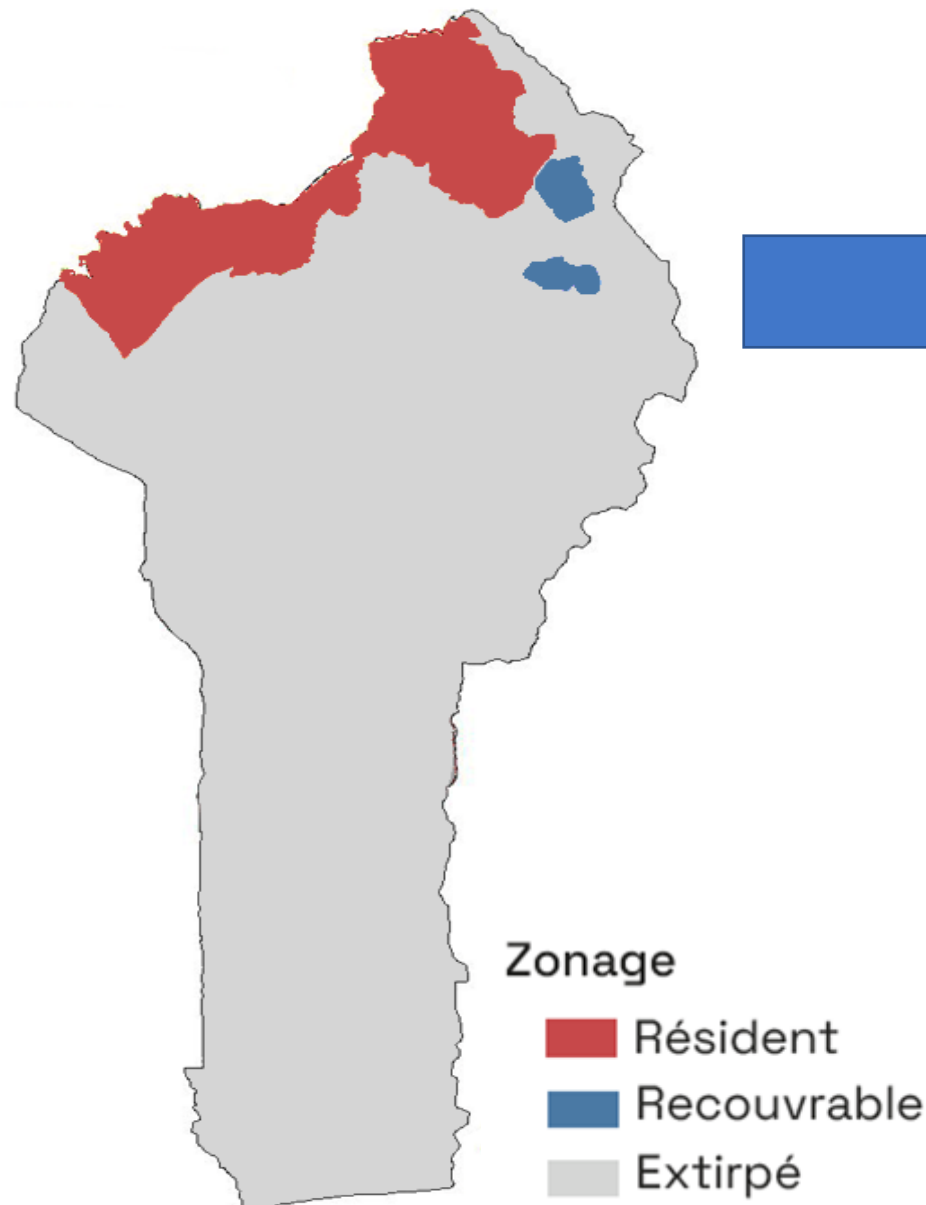


*Pose de collier sur un guépard
du PN Pendjari*
©Ashia Cheetah
Conservation/APN





Approfondissement des connaissances



Guépard



Aire de résidence: Complexe WAP (W-Arly-Pendjari)

Aires recouvrables: Forêts Classées de Goungoun (adjacente à la Zone Cynégétique de la Djona) et de la Sota

Lycaon

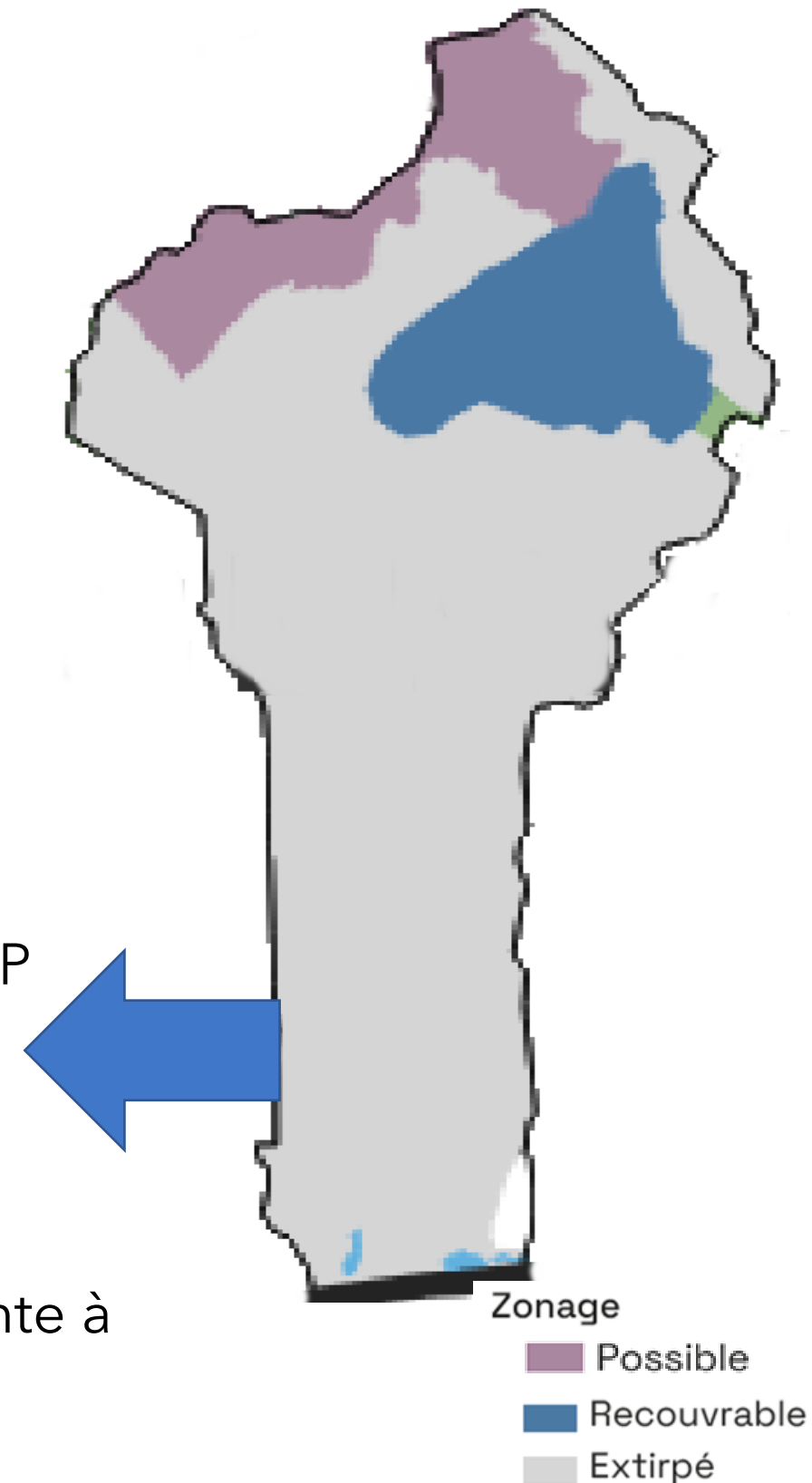


Aire Possible : Complexe WAP (W-Arly-Pendjari)

2006: dernières observations fiables de lycaons dans le WAP
2006-2023: pas d'observation de l'espèce.

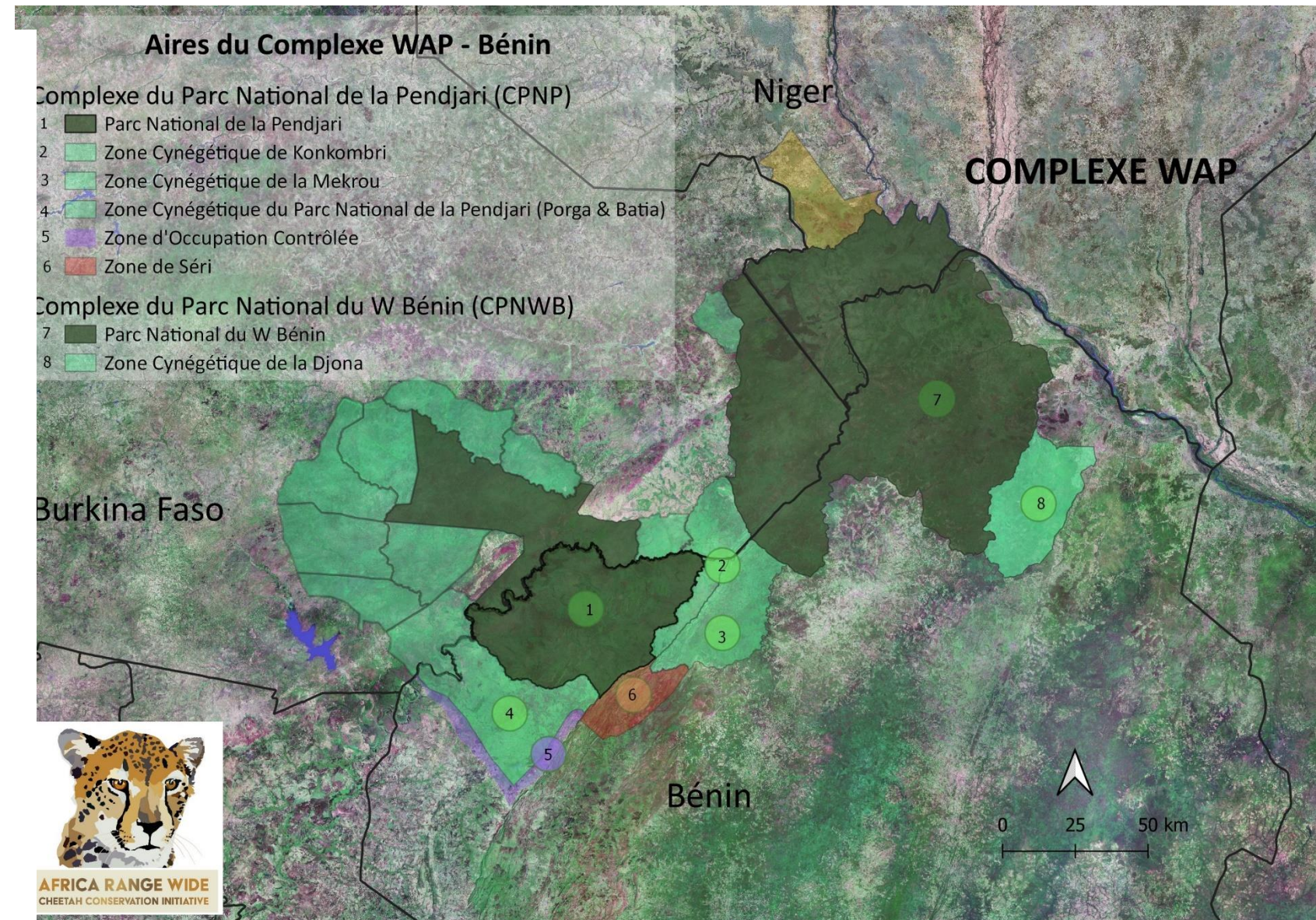
Il est probablement éteint au Bénin

Aires recouvrables : Forêts Classées de Goungoun (adjacente à la Zone Cynégétique de la Djona), des Trois Rivières et de la Sota.



Suivi des Guépards

Zone	Organisation	Année(s)	Méthodologie
Complexe W (Bénin)	CENAGREF/Panthera/ZSL	2019	Recensement des empreintes
	Panthera/ZSL/APN	2019	Recensement des empreintes
	CCI-ZSL/Panthera/African Parks	2021	Pièges photographiques
Complexe Pendjari	CCI-ZSL/Panthera/CENAGREF	2017	Pièges photographiques
	Panthera/ZSL/APN	2019 &	Recensement des empreintes
	CCI-ZSL/Panthera/APN	2019-2021-2023	Pièges photographiques
	Ashia Cheetah Conservation	2021-2022	Pièges photographiques Suivi radio télémétrique



Guépards : populations estimées

Estimation

Di Silvestre (2002a) (0.002 à 0.004 guépards/km²)

Espèce	Zone	Population estimée (adultes)	Densité estimée (/100 km ²)	Référence
Guépard	Complexe WAP (Niger, Bénin, Burkina Faso)	23		IUCN 2012 (Stratégie Régionale)
	Parc National de la Pendjari		0.40 ± 0.14*	CCI-ZSL/Panthera (2019 survey)



Information, sensibilisation et formation

Développement et mise en œuvre Stratégie IEC (ZSL 2020) - lutte contre le Trafic illégal de faune sauvage

3. Conscientiser toutes les parties prenantes aux valeurs socio-économiques, écologiques, et intrinsèques des écosystèmes, du guépard et du lycaon

Campagnes d'information et de sensibilisation (protection du bétail et réduction des conflits avec les grands carnivores en 2018)

Campagnes d'information et de sensibilisation des FDS (Règlementation liée à la faune sauvage, conservation des grands carnivores)





MINISTÈRE DU CADRE DE VIE
ET DU DÉVELOPPEMENT DURABLE

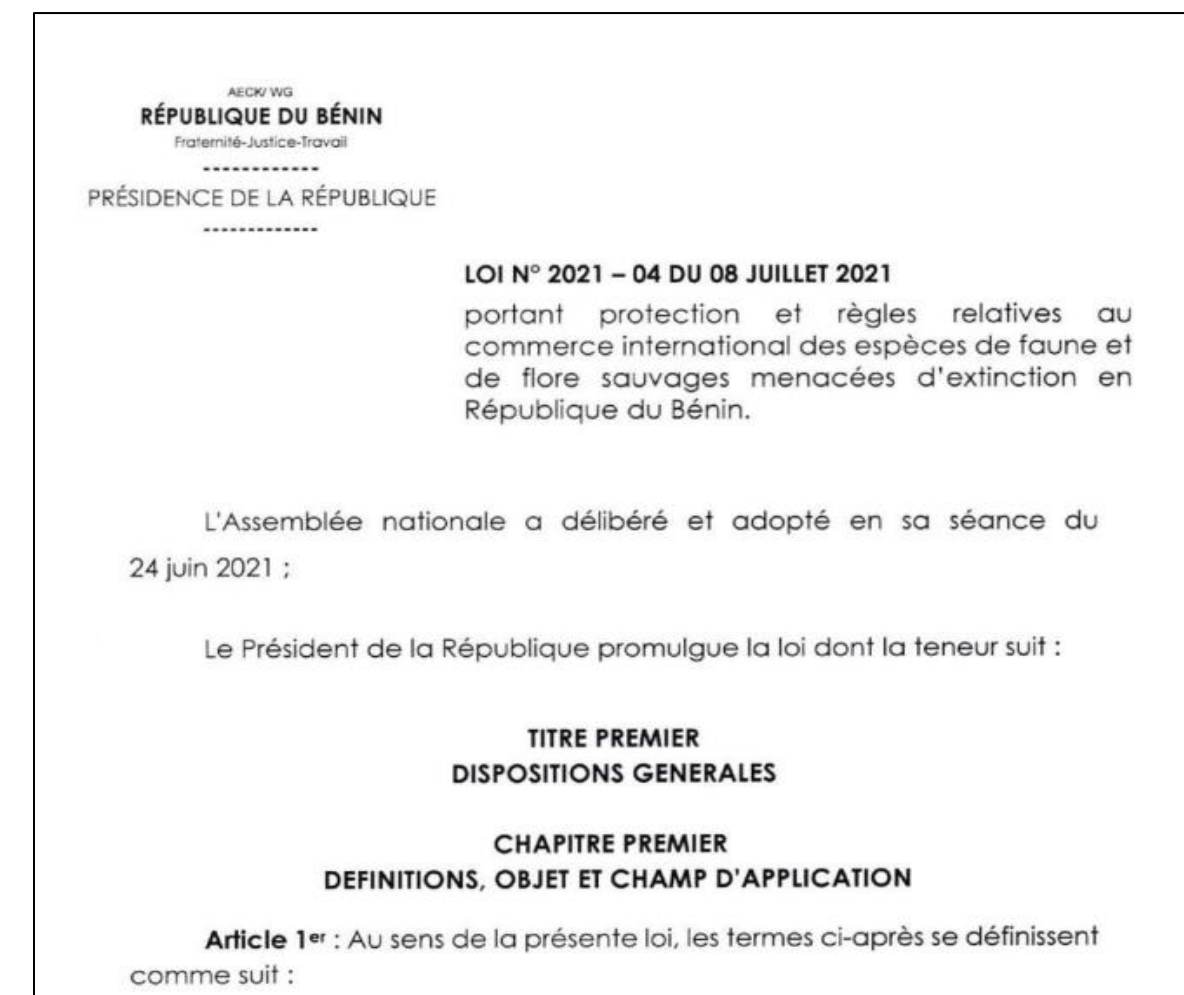
RÉPUBLIQUE DU BÉNIN

Politiques et législations

4. Promouvoir la mise en œuvre des politiques et législations favorables à la restauration des écosystèmes et des populations de guépard et de lycaon

Loi 2021-04 du 08 Juillet 2021 portant protection et règles relatives au commerce international des espèces de faune et de flore sauvages menacées d'extinction en République du Bénin

Numérisation des stocks de produits d'espèces sauvages saisis et stockage dans un magasin sécurisé





Coexistence homme / faune

5. Promouvoir la coexistence entre l'homme, le guépard et le lycaon

- Enquête sur les conflits Hommes/Faune autour des AP sur 409 ménages enquêtés dans 9 localités riveraines des deux Parcs et de la forêt classée de Sota -Goungoun-Gorobi
- Identification des activités prioritaires en faveur des communautés pour la conservation
- Enquête socio-économique auprès des communautés périphériques du Parc W- Bénin (ZSL)
- # Activités économiques alternatives au profit des communautés riveraines du Parc W : (fabrication de savon , maraîchage à Kanderou, jardins scolaires)

6. Réduire la pression des prélèvements illégaux de guépard et de lycaon

- # Délégation de gestion des Parcs Pendjari 2018 et W 2020 par le Gouvernement à APN avec surveillance et LAB comme missions prioritaires
- #Renforcement des mesures d'accès et intensification des actions en périphérie



Gestion de l'habitat

7. Restaurer l'habitat et la viabilité des populations du guépard et du lycaon.

- # Plan de gestion Parcs W et Pendjari (APN)
- # Enquête sur les conflits Hommes/Faune autour des AP du (409 ménages enquêtés dans 9 localités riveraines des deux Parcs et de la forêt classée de Sota -Goungoun-Gorobi)
- # Séances de sensibilisation dans les Unités d'Aménagement de la FC SGG organisées en 2020

Mise en place du Plan d'Action National

8. Renforcer les compétences et des moyens adéquats pour la mise en œuvre du Plan d'Action

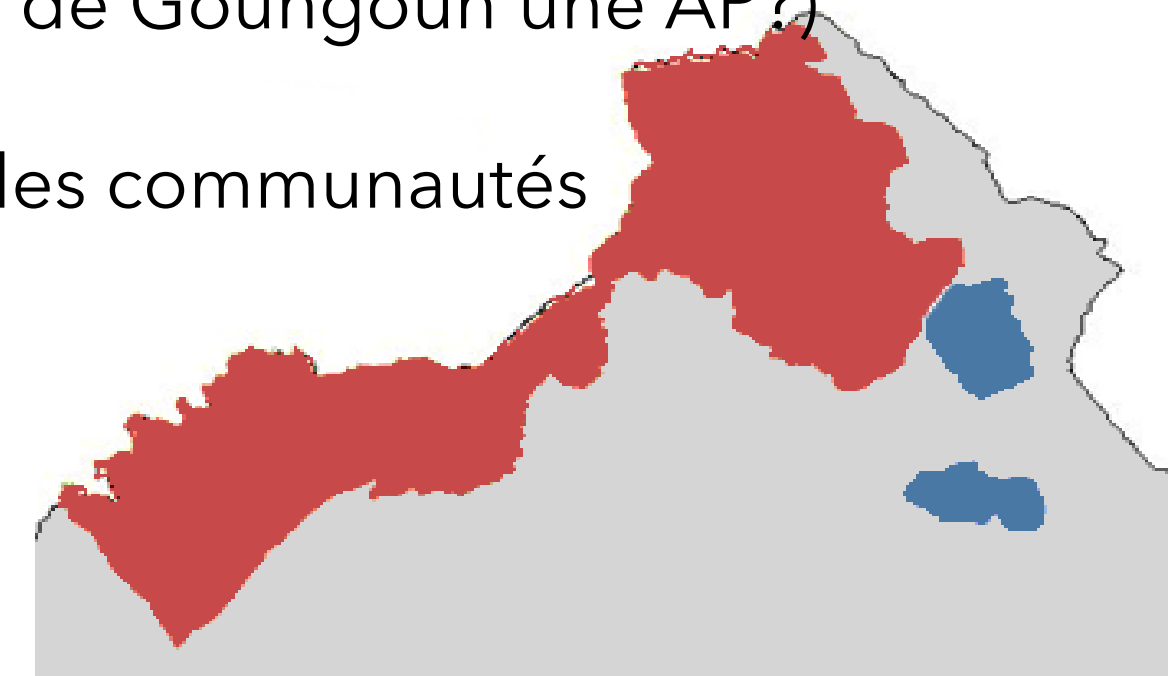
- # Nomination du Coordinateur National du plan d'action
- # Renforcement des capacités du Coordinateur National
- # Allocation annuelle de la CCI pour la mise en œuvre d'activités du Plan sous la responsabilité du Coordinateur



IV. Perspectives



1. Révision de la Stratégie Régionale de Conservation des Guépards et des Lycaons en Afrique Septentrionale, Occidentale et Centrale (Février 2024)
2. Révision du Plan d'Actions National pour la Conservation des Guépards et des Lycaons en République du Bénin (2024)
3. Développer des actions intensives dans les zones recouvrables (Faire de Goungoun une AP?)
4. Accroître la sensibilisation du public, la participation et l'implication des communautés
5. Assurer une coopération nationale, régionale et internationale
6. Encourager patrouilles régionales conjointes
7. Encourager la coordination des interventions des différents acteurs (ONG Inter, ONG Nationales, Secteurs Public et Privé)





Merci

