



**Уул уурхай, дэд бүтцийн төслийг  
хэрэгжүүлэхэд Зэрлэг амьтдын  
нүүдлийн зүйлүүдийг хамгаалах  
Боннын конвенцийн шаардлагыг  
хангах нь**

**Илтгэгч: Др Д.Доржсүрэн  
Эко Трейд ХХК**

# Зэрлэг амьтдын нүүдлийн зүйлүүдийг хамгаалах Боннын конвенци

## **БОННЫ конвенц:**

- Зэрлэг амьтдын нүүдлийн зүйлүүдийг хэт агнуурт өртөх, идэш тэжээлийн хомсдолд орох, нүүдлийн зам дагуух үржлийн газар нутаг алдагдахаас хамгаалах зорилгоор 1979 онд баталж, 1983 оны 11-р сарын 1-нд хүчин төгөлдөр болсон.
- Монгол улс 1996 оны 6-р сарын 24-ний өдөр нэгдэн орсон.

# БОННЫ конвенцийн хавсралтад орсон Монгол орны зэрлэг амьтдын зарим зүйл

## I-Р ХАВСРАЛТ

(амьдрах орчныхоо хүрээнд бүхэлдээ эсвэл хэсэгчилсэн байдлаар устах аюулд орсон)

Монгол орны 21 зүйл шувуу бүртгэгдсэн.

Хөхтөн:

- Хавтгай тэмээ (*Camelus bactrianus ferus*)
- Цоохор ирвэс (*Uncia uncia*)

## II -Р ХАВСРАЛТ

(хамгааллын илүү үр дүнтэй арга хэмжээ авах шаардлагатай нөхцөлд байгаа, эсвэл ОУ-ын хамтын ажиллагааны үр дүнд илүүтэйгээр хамгаалагдсан байх)

Монгол орны 117 зүйл шувуу бүртгэгдсэн.

Хөхтөн:

- Цагаан зээр (*Procapra gutturosa*)
- Монгол бөхөн (*Saiga borealis*)
- Хулан адуу (*Equus hemionus*)
- Хар сүүлтий (*Gazella subgutturosa*)
- Аргаль хонь (*Ovis ammon*)

# Уул уурхай, дэд бүтцийн бүтээн байгуулалт ба Зэрлэг амьтдын нүүдлийн зүйлүүд

Нэн ховор амьтны амьдрах нутагт авто болон төмөр зам тавих, уул уурхайн олборлолт явуулах асуудлыг БОННУ-ний дүгнэлтийг үндэслэн Засгийн газар шийдвэрлэнэ (Амьтны тухай хууль 2012).



# Оюу Толгой – Гашуун Сухайт чиглэлийн хатуу хучилттай авто зам

- 96.8 км урт, 8 м өргөн зам
- 95 км урт, 220 кВ-ын хоёр хэлхээт цахилгаан дамжуулах шугам
- Үйлдвэрлэлийн богино долгионы шуурхай радио холбооны системийн 3 цамхаг



Оюу Толгой – Гашуун Сухайт чиглэлийн хатуу хучилттай автозамын БОНБНУ-нд оруулах нэмэлт, тодотгол; 2010

# АВТО ЗАМЫН ЧИГЛЭЛ

- Оюу Толгой төслийн хүрээнд баригдах Оюу Толгойн уурхайн талбайгаас Монгол улсын Гашуун Сухайтын хилийн боомт хүртэл тавигдах зам 4 хэсэгт хуваагдана.

— I хэсэг буюу Zone-4 /19.4км/

— II хэсэг буюу Zone-2A /27.0км/

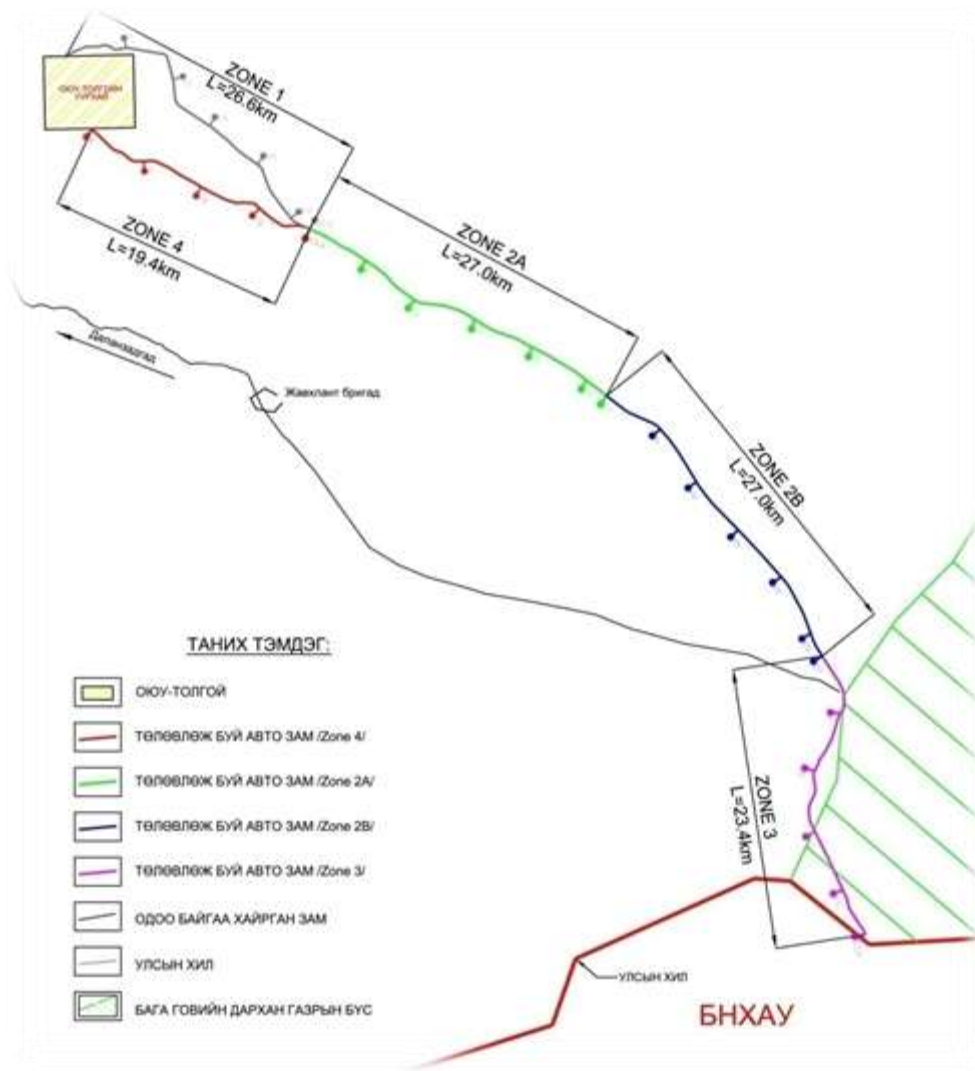
— III хэсэг буюу Zone-2B /27.0км/

— IV хэсэг буюу Zone-3 /23.4км/

БҮГД 96.8 км

— Zone - 1 /26.6 км/

- Zone - 1 хэсэг нь энэхүү төслийн хүрээнд баригдах боломжгүй болсон.



# Амьтны аймаг

Тус бүс нутагт цөлийн хээр,  
цөлийн амьтад зонхилно.

Үүнд:

- 11 зүйлийн хэвлээр явагчид,
- 62 зүйлийн шувууд,
- 43 зүйлийн хөхтөн амьтан,
- 183 зүйлийн шавьж

МУ-ын улаан номонд орж хамгаалагдсан Хулан (*Equus hemionus*), Хар сүүлт (*Gazella subgutturosa*), Эрээн хүрнэ (*Vormela pulecat*) гэх мэт ховор хөхтөн амьтад нутагладаг.



# АМЬТНЫ АЙМАГТ НӨЛӨӨЛӨХ НӨЛӨӨЛӨЛ

## Нөлөөлөх байдал:

- Дуу чимээ, тоосжилт зэргээс үүдэн ойр орчимд нутагладаг ан амьтад үргэн дайжих,
- Газар шорооны ажлын явцад зарим төрлийн шавж, мэрэгчид, мөлхөгчдийн амьдрах орчин устаж үгүй болох,
- МУ-ын Улаан Номын жагсаалтад орсон хулан, хар сүүлтийн нутагшилт, нүүдэлд мэдэгдэхүйц нөлөөлөх,
- Ан амьтад автомашин хооронд осол аваар гарах эрсдэл нэмэгдэх

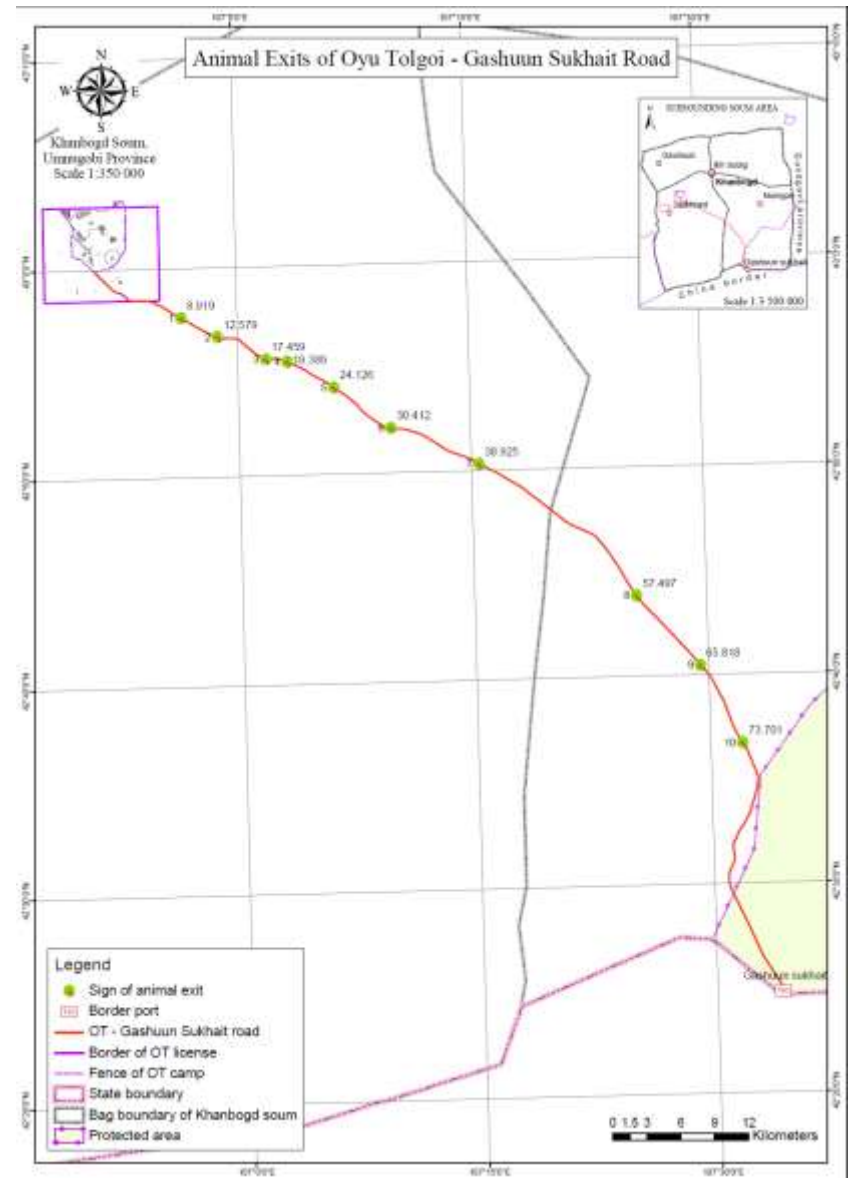
## Нөлөөллийг бууруулах нь:

- Дуу чимээний хэмжээг аль болох бага түвшинд байлгах,
- Зэрлэг ан амьтад ундаалдаг усны эх үүсвэрт нөлөөлөхгүй байх,
- Мал, амьтан хөндлөн гарч болзошгүй хэсгүүдэд анхааруулах тэмдэг байршуулах



# Нүхэн гарц байгуулах

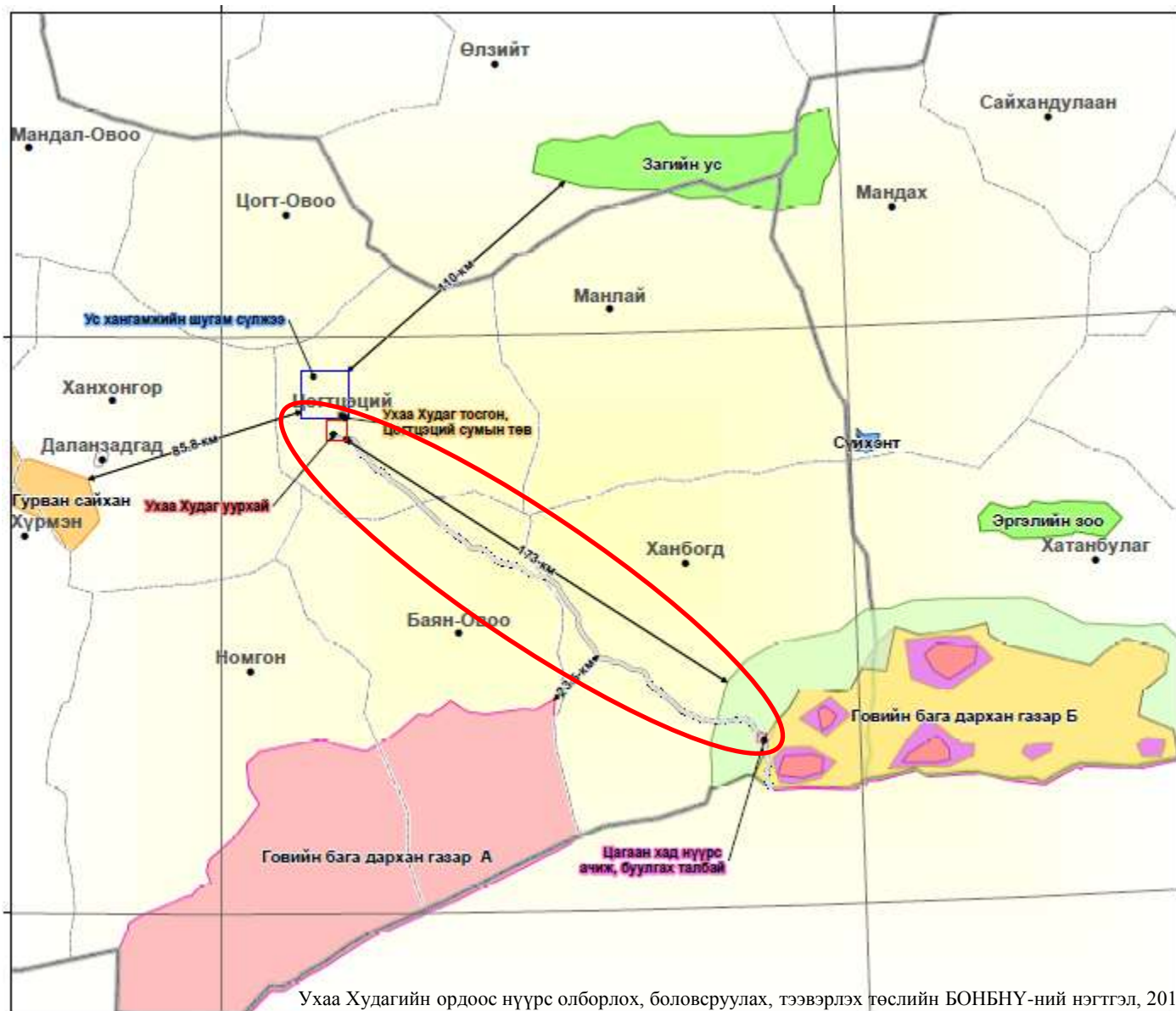
Оюу Толгой төслийн талбайгаас Гашуун Сухайт хилийн боомт хүртэлх зам дагуух мал сүрэг, зэрлэг амьтан гарах магадлалтай арван цэгийг ТОГТООСОН.



# Ухаа худаг– Гашуун Сухайт чиглэлийн 245 км авто зам ба Зэрлэг амьтдын нүүдлийн зүйлүүд

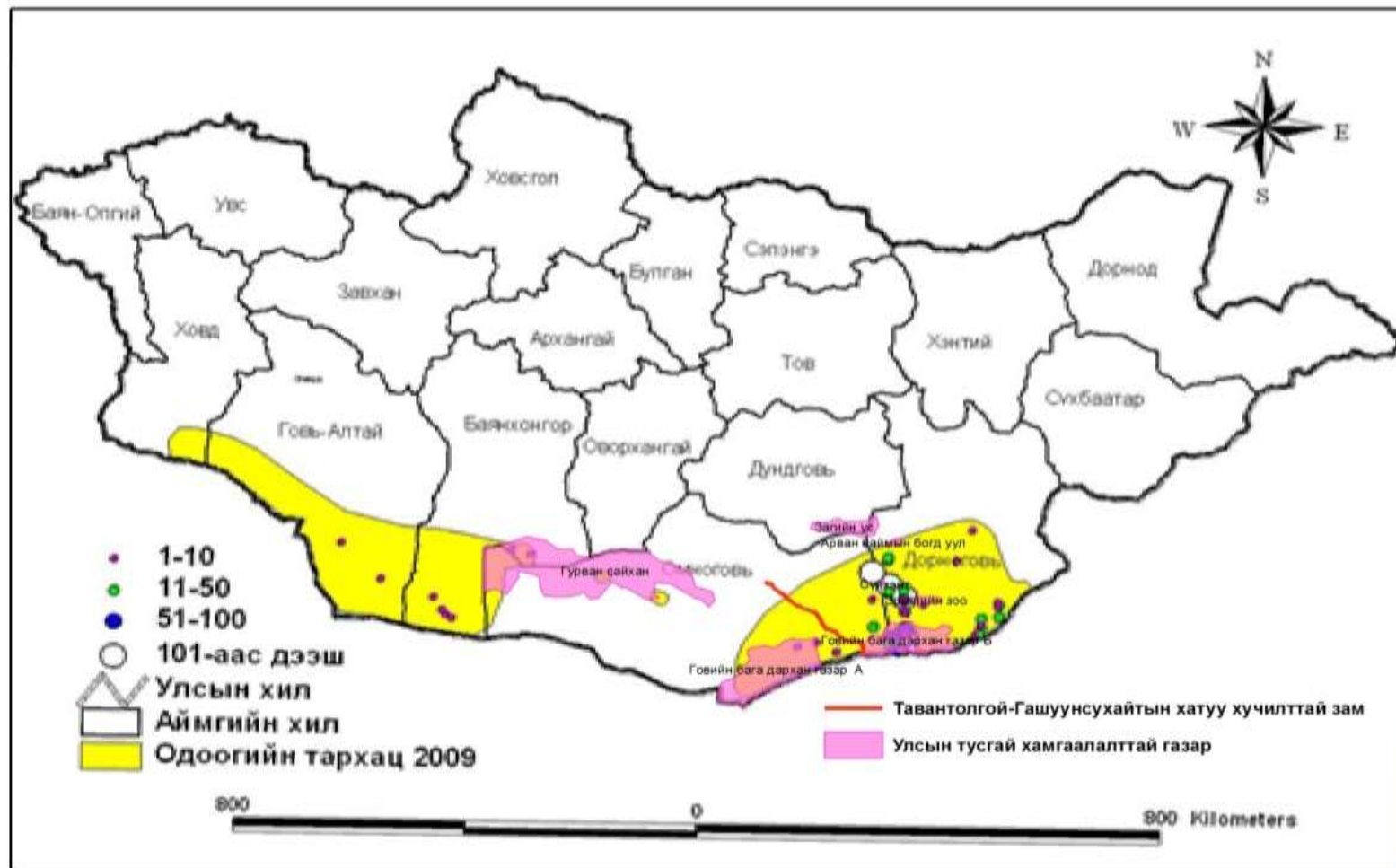
Авто зам нь тал хээр, говь цөлийн түлхүүр зүйлүүд болох Хулан адуу, Хар сүүлт, Цагаан зээрийн тархацын үндсэн байршлыг дайрч өнгөрдөг.

Иймээс дээрх бэлчээр ус дагаж нүүдэллэдэг амьтадын хэвийн шилжилт хөдөлгөөн алдагдах.



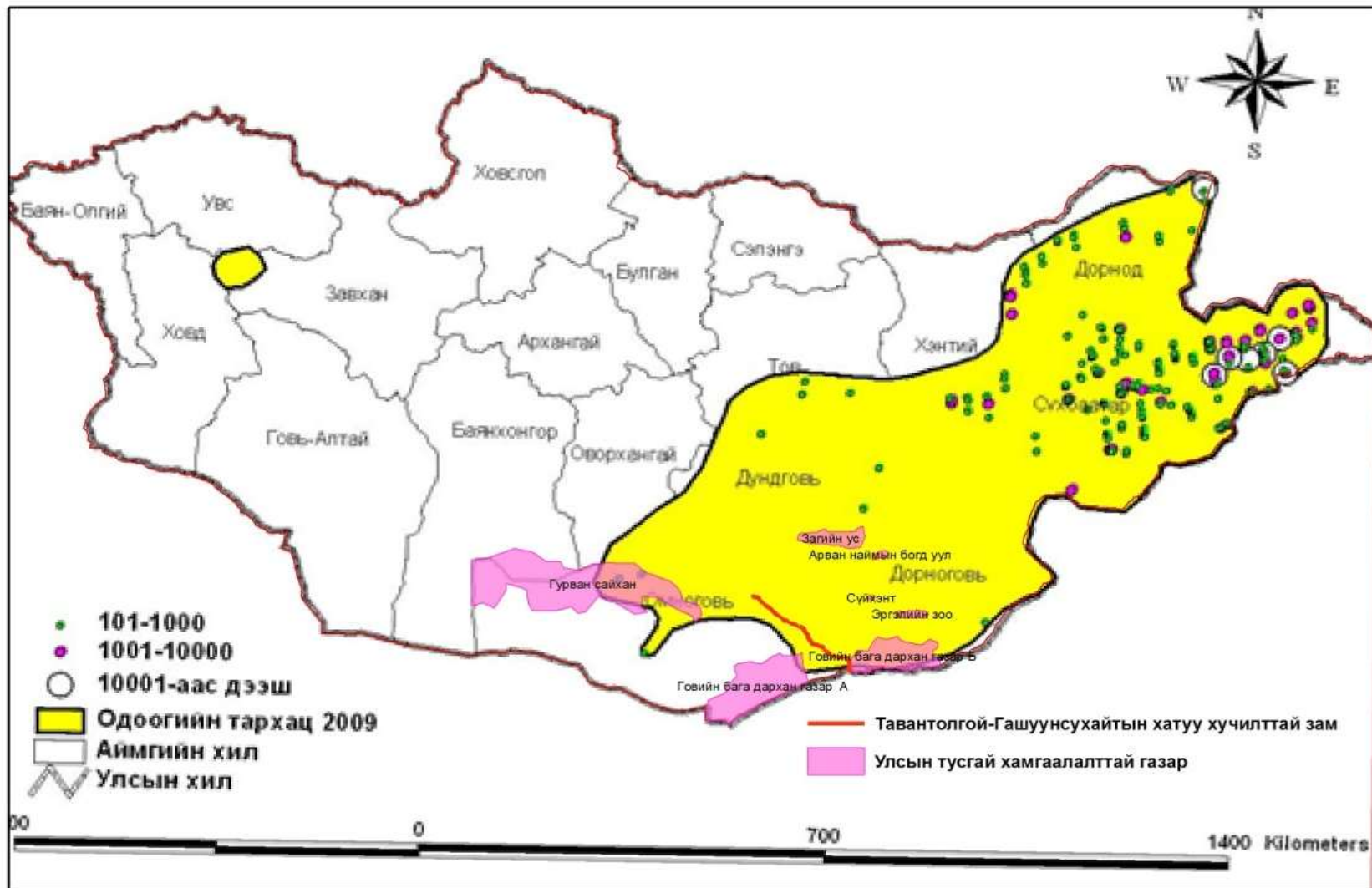
# Ухаа худаг– Гашуун Сухайт чиглэлийн 245 км авто зам ба Зэрлэг амьтдын нүүдлийн зүйлүүд

## Хулан адууны тархац ба нүүрс тээвэрлэлтийн зам



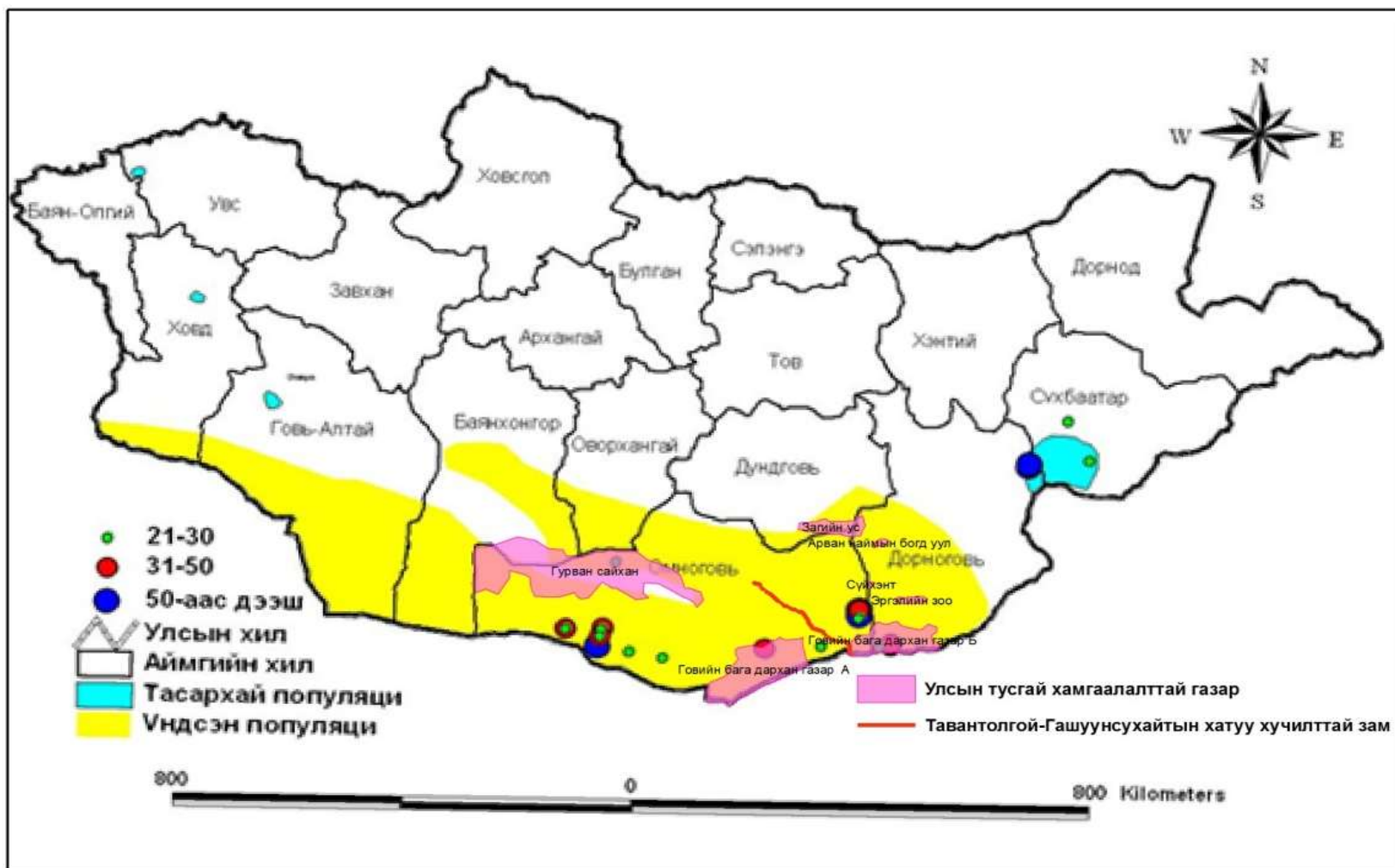
# Ухаа худаг– Гашуун Сухайт чиглэлийн 245 км авто зам ба Зэрлэг амьтдын нүүдлийн зүйлүүд

## Цагаан зээрийн тархац ба нүүрс тээвэрлэлтийн зам



# Ухаа худаг– Гашуун Сухайт чиглэлийн 245 км авто зам ба Зэрлэг амьтдын нүүдлийн зүйлүүд

## Хар сүүлтийн тархац ба нүүрс тээвэрлэлтийн зам



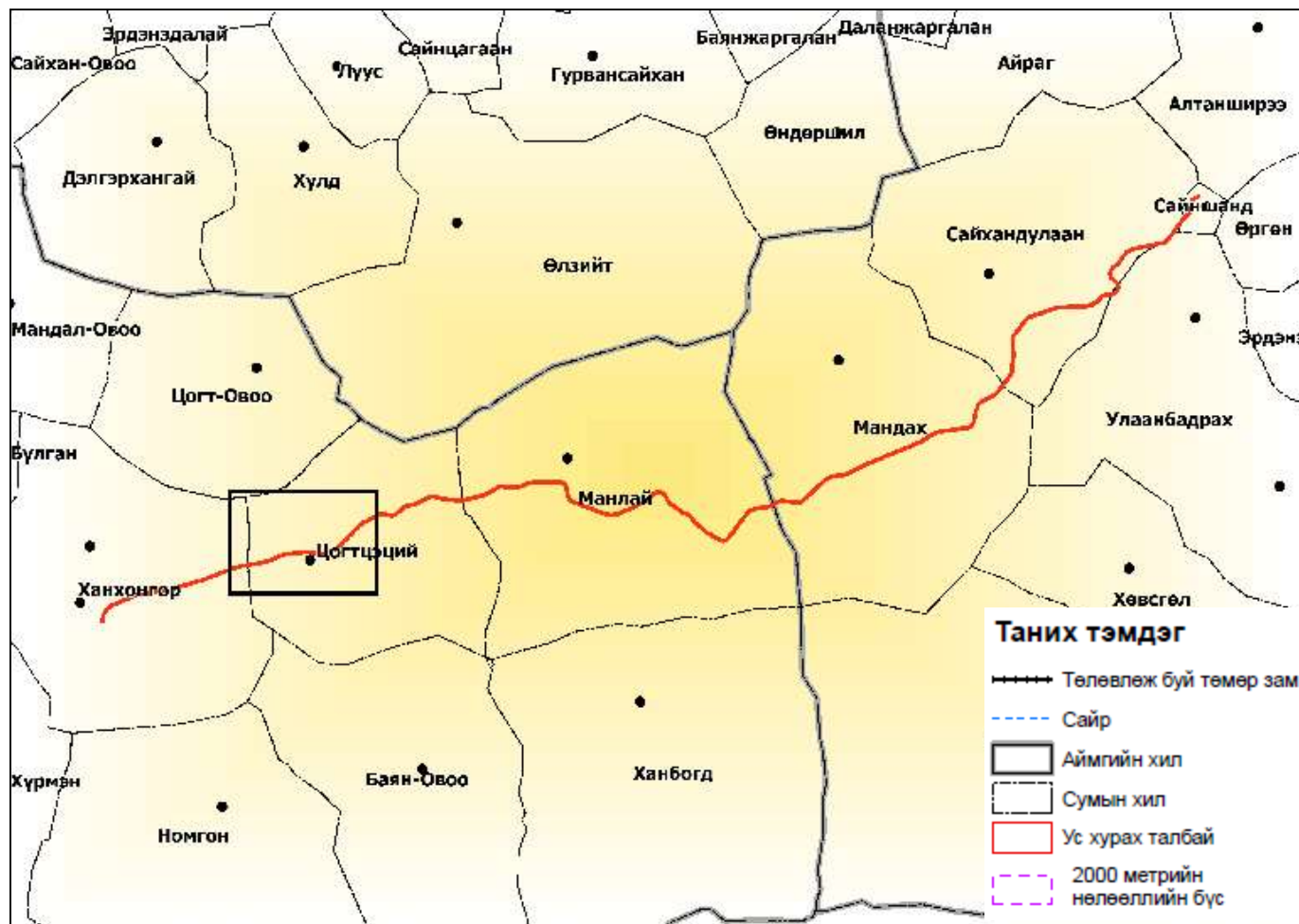
# Ухаа худаг– Гашуун Сухайт чиглэлийн 245 км авто зам ба Зэрлэг амьтдын нүүдлийн зүйлүүд

- Нүүдлийн амьтад зам хөндлөн гарч болзошгүй газруудыг тогтоох,
- Амьтад зам хөндлөн гарч болзошгүйг анхааруулсан болон хурдны зөвшөөрөгдөх дээд хязгаар бүхий тэмдгийг байршуулах
- Нүүрс тээврийн зам дагуу байгалийн нөхцөлд ойртуулсан нүхэн эсвэл гүүрэн гарц байгуулах



# Даланзадгад–Чойбалсан чиглэлийн 1165 км төмөр зам ба Зэрлэг амьтдын нүүдлийн зүйлүүд

Төмөр замын трасс нь Цагаан зээрийн үндсэн идээшил нутаг, Хар сүүлт болон Хулан адууны идээшил тархац нутгийн хойд хэсгийг дамжин өнгөрнө. Иймд эдгээр амьтдын амьдрах орчныг нь хэсэгчлэн хуваах сөрөг нөлөөтэй.



# Даланзадгад–Чойбалсан чиглэлийн 1165 км төмөр замын дагуу байгуулах нүхэн гарц

Нүүдэллэдэг амьтдын улирлын шилжилт хөдөлгөөнд төслийн дэд бүтцийн зүгээс саад болохгүй, байнгын стресст оруулахгүй, тогтвортой нутагшиж дасан зохицох боломжийг бүрдүүлэх нь чухал. Амьтдад зориулсан гарц 16 цэгт байгуулахаар тусгаж, байршлыг сонгосон.

Трассын хэд дэх км	Төлөвлөлт	Зөвлөмж
<b>Манлай сум</b>		
212.4	Нүхэн гарц 11	212.4 дэх км-т 2011 онд төлөвлөснийг 211.3 дэх км-т байгаа дөрвөлжин гарц руу шилжүүлж болно
<b>Мандах сум</b>		
318.2	Нүхэн гарц 17	2011 онд төлөвлөсөн
<b>Сайхандулаан сум</b>		
512.3	МТ 14	Оршин суугчдын саналтай давхцаж байна. Нүхэн гарц байж болно.
<b>Өргөн сум</b>		
600.0	нүхэн гарц	Хуучин төлөвлөлт
631.0	нүхэн гарц	Хуучин төлөвлөлт
673.0	нүхэн гарц	
<b>Дэлгэрэх сум</b>		
692.0	Нүхэн гарц	Хуучин төлөвлөлт
<b>Баяндэлгэр сум</b>		
732.0	нүхэн гарц	
764.0	нүхэн гарц	Хуучин төлөвлөлт
781.0	нүхэн гарц	Зургийн байдлыг харж байгаад шинээр төлөвлөж байна.
<b>Халзан</b>		
795.0	нүхэн гарц	Хуучин төлөвлөлт
<b>Матад сум</b>		
985.0	нүхэн гарц	Шинээр
<b>Булган сум</b>		
1060.0	нүхэн гарц	
1075.0	нүхэн гарц	
1094.0	нүхэн гарц	
1104.0	нүхэн гарц	

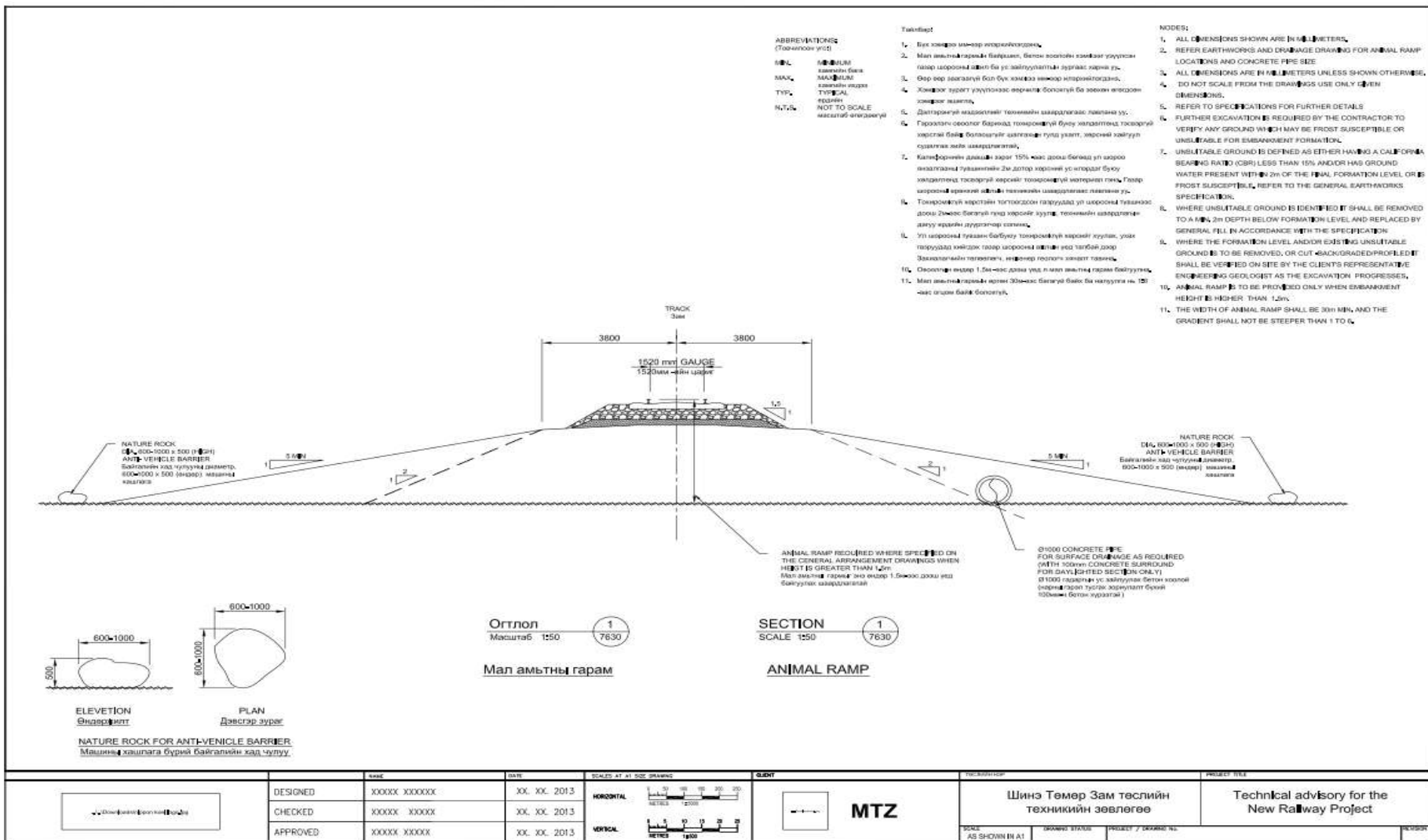


# Даланзадгад–Чойбалсан чиглэлийн 1165 км төмөр замын дагуу байгуулах нүхэн гарц

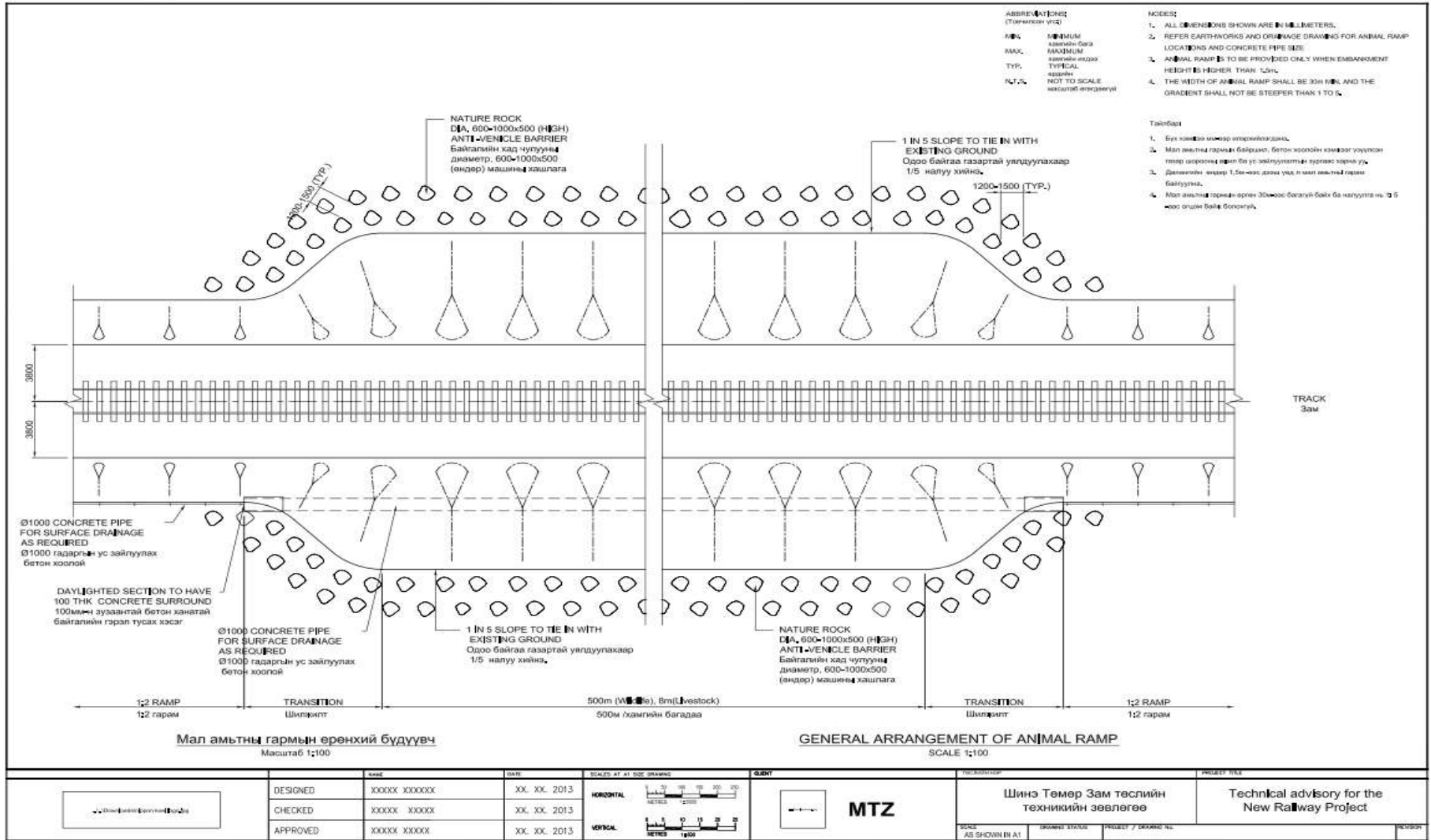


Шинэ Төмөр зам төслийн “Даланзадгад- Чойбалсан” чиглэлийн БОНННУ-ий тайлан. 1165 км төмөр зам байгуулах төсөл

# Даланзадгад–Чойбалсан чиглэлийн 1165 км төмөр замын дагуу байгуулах нүхэн гарцын загвар-1



# Даланзадгад–Чойбалсан чиглэлийн 1165 км төмөр замын дагуу байгуулах нүхэн гарцын загвар-2





Хүрээлэн төсөл

**Анхаарал хандуулсанд баярлалаа**