



“ШИНЭ ТӨМӨР ЗАМ” ТӨСӨЛ.

## Монгол улсын төмөр замын бодлого

- 2010 оны 6-р сард Монгол Улсын парламент “Төрөөс төмөр замын талаар баримтлах бодлого”-ыг баталж, төмөр замын нэгдсэн сүлжээг өргөжүүлэх, томоохон уул уурхайн ордуудыг ашиглах, тус ордуудаас бүтээгдэхүүн экспортлох зорилгоор ойролцоогоор 5600 км төмөр замын сүлжээг хэд хэдэн үе шаттайгаар бариж байгуулахаар шийдвэрлсэн.
- Төмөр замын бодлогын зорилго Монголын уул уурхайн салбарыг дэд бүтцийн хөгжлийн үйл явцтай уялдуулан эдийн засгийн хувьд үр ашигтай, байгаль орчинд ээлтэй байдлаар дэмжих юм.

## “Шинэ төмөр зам” төсөл

- 2013 оны эхээр Монгол Улсын засгийн газар Төмөр замын бодлогын 1 болон 2-р үе шатны төмөр замын суурь бүтцийг барих, ашиглах-шилжүүлэх (“БАШ”) концессын эрхийг “Монголын Төмөр Зам” Төрийн Өмчит Хувьцаат Компанид (“МТЗ”) олгосон.
- “Шинэ төмөр зам” төслийн (“Төсөл”)хүрээнд Төмөр замын бодлогын 1 болон 2-р үе шатанд баригдах 1800 км орчим төмөр замын дэд бүтцийг барих, ашиглахаар төлөвлөж байна.
- МТЗ нь 100% төрийн өмчит компани бөгөөд Монголын уул уурхайн салбарын хөгжил болон үр ашигтай төмөр замын дэд бүтцийн хэрэгцээг хангах зорилгоор 2008 онд байгуулагдсан үндэсний компани юм.

# “Шинэ төмөр зам” төслийн төлөвлөгөө



- Одоо байгаа
- Үе шат I
- Үе шат II
- Үе шат III



# Тус компанийн хэрэгжүүлж эхлэсэн болон шинээр эхлэх төслүүд

- ❖ Төсөл нь доор үзүүлсний дагуу 1800 км орчим шинэ төмөр замын суурь бүтцээс бүрднэ. Үүнд:
  - Тавантолгой – Гашуунсухайт (“Урд чиглэл”) (~ 225 км),
  - Тавантолгой – Хөөт (~ 960 км),
  - Хөөт – Чойбалсан (~ 185 км),
  - Чойбалсан – Эрээнцав (~ 210 км),
  - Хөөт – Бичигт (~ 230 км).
  - Богдхан төмөр зам (~ 140 км).

## Даланзадгад-Тавантолгой-Сайншанд-Баруун Урт-Хөөт-Чойбалсан чиглэл

Шинэ төмөр замын Даланзадгад-Тавантолгой-Сайншанд-Баруун Урт-Хөөт-Чойбалсан чиглэлийн 1165 км-ийн урттай трасс нь Монгол улсын Дорнод, Сүхбаатар, Дорноговь, Өмнөговь аймгийн нутаг дэвсгэрийг дайран өнгөрөх бөгөөд умард говийн цөлөрхөг хээр, Дорнодговь, Дорнод Монголын талархаг хялганат хээрийн олон ялгаатай экосистемийг дамнан баригдахаар төлөвлөгдсөн.

## Судалгаа

- ❖ 2011-2013 онд байгаль орчны үнэлгээний компаниуд байгаль орчны төлөв байдал, нийгмийн судалгааг хийхдээ трассын дагуух амьтдын зүйлийн бүрдэл, тархалт, байршлын судалгааг гүйцэтгэсэн.
- ❖ Энэ бүс нутагт ховордлын зэргээр бүс нутгийн төдийгүй дэлхий даяар устаж болзошгүй болон эмзэг ангилалд хамрагдсан зөвхөн Төв Азийн цөл, говийн хуурай гандуу бүс нутагт тархан амьдардаг том, жижиг хөхтөн амьтад, дэлхий дахинд ховордсон шувуудын тархац идээшил байршил нутаг төмөр замын трасс дагуу зарим газарт оршсон байна.

# Амьтдын зүйлийн бүрдэл, тархалтын судалгаа

Тухайлбал, хөхтөн амьтад:

- Аргаль (*Ovis ammon*),
- Хулан (*Equus hemionus hemionus*)
- Хар сүүлт (*Gazella subgutturosa*)
- Цагаан зээр (*Procapra gutturosa*)
- Таванхуруут атигдаахай (*Cardiocranius paradoxus*)



Шувуудын төрөл зүйлс:

Идлэг шонхор (*Falco cherrug*),

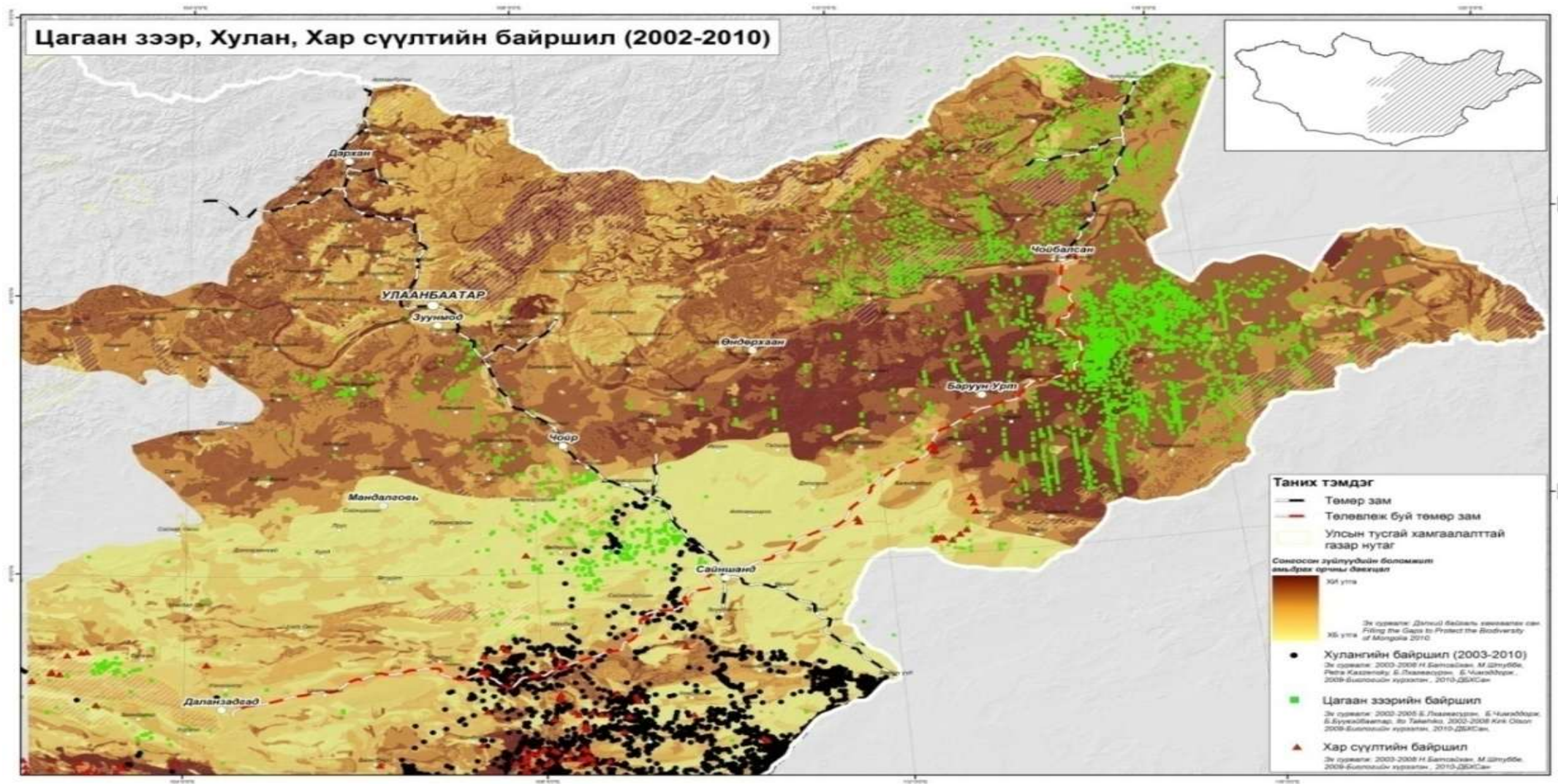
Жороо тоодог (*Chlamydotis macqueenii*),

Зээрд шонхор (*Falco naumannii*),

Хуланжороо (*Podoces hendersonii*)



# Төлөвлөж буй төмөр зам дамжин өнгөрөх бүс



Mongolian antelope habitat



## Нүүдлийн амьтадын гарам, гарц хийх шаардлага

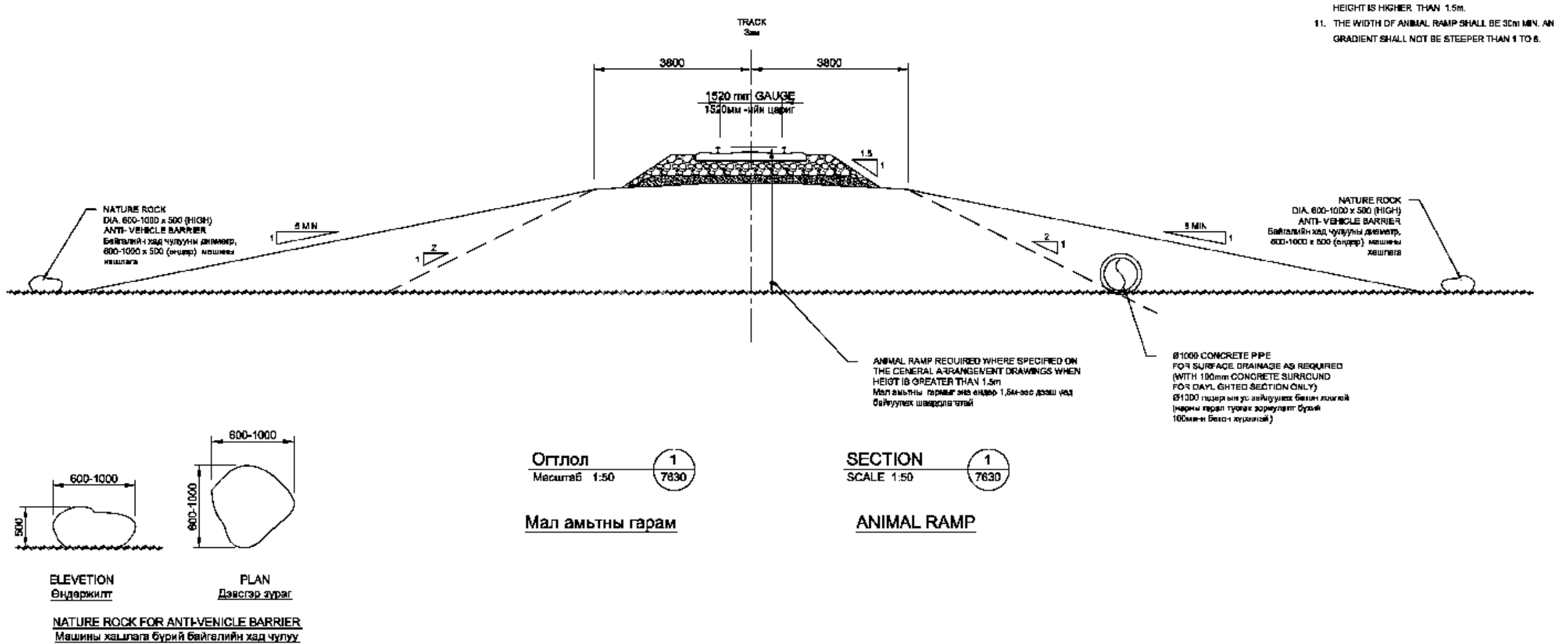
Энэхүү “Шинэ төмөр зам” төсөл нь олон улсын арилжааны банк, санхүүгийн байгуулгуудын зээлийн эх үүсвэрээс санхүүжихээр төлөвлөгдсөн бөгөөд тухай санхүүжүүлэгчийн шаардлагад нийцүүлэн техникийн зураг төсөл гаргах шаардлагатай болдог учраас Олон улсын санхүүгийн корпорацийн Гүйцэтгэлийн стандарт № 6 –г жишиг болгон нүүдэллэдэг зүйлүүдийн шилжилт хөдөлгөөн дамжин өнгөрдөг нутгуудад гүүрэн болон нүхэн гарц, гарамыг техникийн зураг төсөлд тусгаж өгөх шаардлага үүссэн. Үүний дагуу бид одоо хэрэгжиж байгаа болон цаашид шинээр хэрэгжих төслүүдэд дээрх шаардлагуудыг мөрдлөг болгон ажиллана.

## Ан амьтаны гарц гарам

Амьтдын гарцуудад дараах шаардлагуудыг мөрдөж төлөвлөсөн:

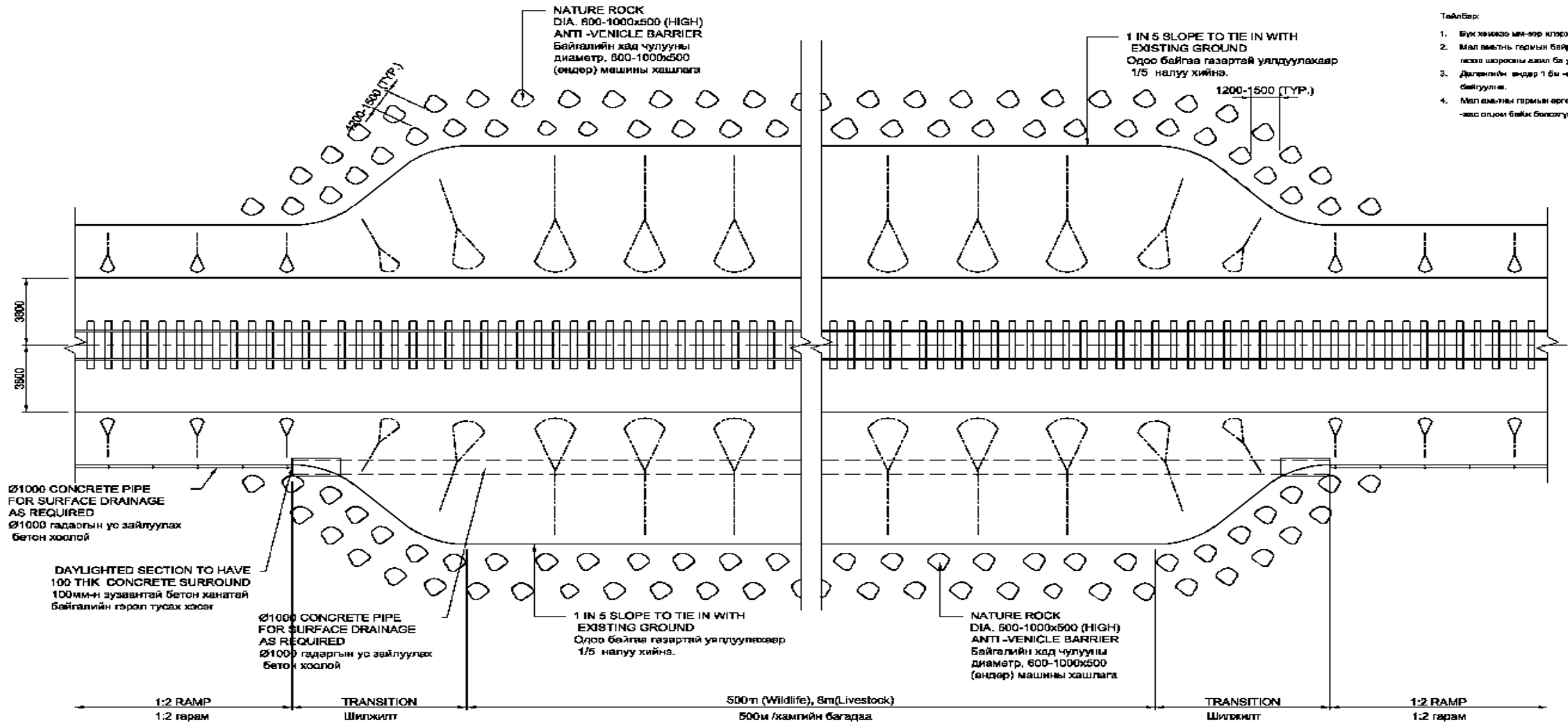
- Төмөр замын зурваст хашаа барихгүй байх ба харин өртөө зөрлөгийг хамгаалсан байна.
- Зэрлэг амьтдын гарцын далангийн өндөр онцгой цөөхөн тохиолдолд 1,5 метрээс бага байна,
- Зэрлэг амьтны гарцуудын налуу 1:5 буюу  $10^\circ$  байх,
- Зэрлэг амьтны гарцуудын өргөний хэмжээ 30 м–ээс багагүй байх,
- Орох гарах хэсгүүдэд хүн болон техник нэвтрүүлэхгүйн тулд тодорхой зайтайгаар байгалийн чулуугаар хаалт хийх.

# Зэрлэг амьтадын гарц гарамын загвар



HEIGHT IS HIGHER THAN 1.5m.  
11. THE WIDTH OF ANIMAL RAMP SHALL BE 30m MIN. AN  
GRADIENT SHALL NOT BE STEEPER THAN 1 TO 6.





- Тайлбар:
1. Бүх хэмжээ мм-ээр илэрхийлэгдэнэ.
  2. Мал амьтны гармын байршил, бетон хоолойн хэмжээг үзүүлсэн гэрэл зургийн дагуу ба ус зайлуулахын зэрэгцээ харгалзан үзэх.
  3. Дүрэмтэй өндөр 1.5м-ээс дээш үед л мал амьтны гармыг байгуулна.
  4. Мал амьтны гармын өргөн 30м-ээс багагүй байх ба налуулаг нь 1:5 -ээс өндөр байж болзошгүй.

**Мал амьтны гармын ерөнхий бүдүүвч**  
Масштаб 1:100

**GENERAL ARRANGEMENT OF ANIMAL RAMP**  
SCALE 1:100



# Мал амьтаны дөрвөлжин гарц



Хэмжээ : 4X4 м.

# Гүүр



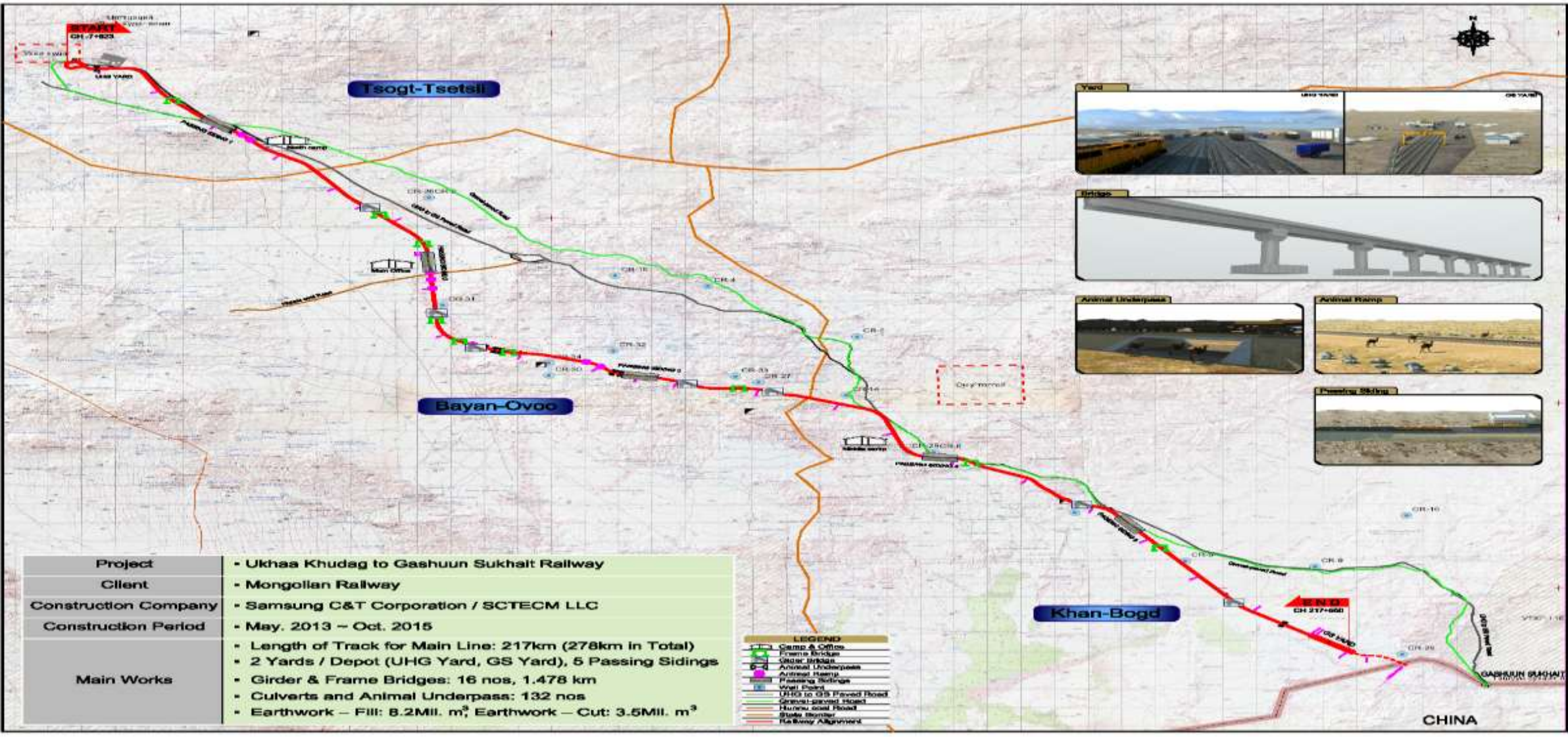
ПКТ 194+330м. 182 м урт

# Ан амьтадын гарц гарамын одоогийн төлөвлөлт

- Ухаахудаг-Гашуунсухайт чиглэлийн төмөр замын 16 ширхэг мал амтаны нүхэн гарц, 8 ширхэг 8 ширхэг 1 түвшинийн гарамуудыг төлөвлөсөн.
- Даланзадгад-Тавантолгой-Сайншанд-БаруунУрт-Хөөт-Чойбалсан чиглэлийн 1165 км замд 174 ширхэг мал амьтаны гарц төлөвлсөнөөс үүний 49 гарц нь зэрлэг амьтадын шилжилт хөдөлгөөнд зориулан төлөвлөсөн.



# Ukhaa Khudag – Gashuun Sukhait Railway Project



<b>Project</b>	- Ukhaa Khudag to Gashuun Sukhait Railway
<b>Client</b>	- Mongolian Railway
<b>Construction Company</b>	- Samsung C&T Corporation / SCTECM LLC
<b>Construction Period</b>	- May. 2013 – Oct. 2015
<b>Main Works</b>	- Length of Track for Main Line: 217km (278km in Total)
	- 2 Yards / Depot (UHG Yard, GS Yard), 5 Passing Sidings
	- Girder & Frame Bridges: 16 nos, 1,478 km
	- Culverts and Animal Underpass: 132 nos
	- Earthwork – Fill: 8.2Mil. m <sup>3</sup> , Earthwork – Cut: 3.5Mil. m <sup>3</sup>

LEGEND	
[Symbol]	Camps & Cottages
[Symbol]	Frame Bridges
[Symbol]	Girder Bridges
[Symbol]	Animal Underpass
[Symbol]	Animal Ramp
[Symbol]	Passing Sidings
[Symbol]	Well Ponds
[Symbol]	UHG to GS Paved Road
[Symbol]	Gravel-paved Road
[Symbol]	Harrow road Road
[Symbol]	State Border
[Symbol]	Railway Alignment



АНХААРАЛТАВЬСАНД БАЯРЛАЛАА