

PRE -



# Quiz / Jeux concours

CMS COP12 Regional Preparatory Workshop for Africa

[Tim Dodman]

[Quiz]

9-11 August 2017  
Addis Ababa, Ethiopia



1. What is the theme of COP12?

1. Quel est le thème de la COP12?







3. What is the CMS definition of a MIGRATORY SPECIES?

3. Quelle est la définition CMS d'une ESPÈCE MIGRATOIRE?

*I can move 2 meters a day ... Do I count?*

*Je peux me déplacer 2 mètres par jour ... Dois-je compter?*



# CMS Standing Committee / Comité permanent de la CMS

4. Which African countries are current members of the CMS Standing Committee?

4. Quels pays africains sont membres actuels du Comité permanent de la CMS?





# Implementation Cycle for CMS Family Instruments

## Cycle de mise en œuvre des instruments Famille CMS

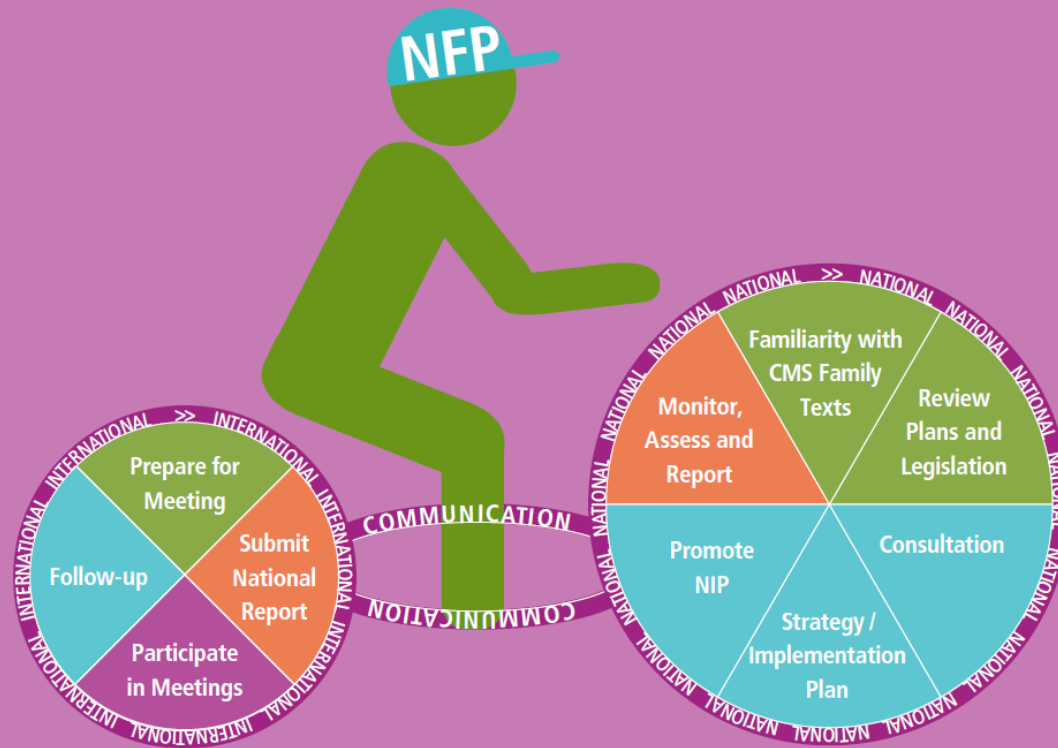


Figure 5.1 Implementation Cycle for the CMS Family Instruments

5. What are the first two steps in the cycle?

5. Quelles sont les deux premières étapes du cycle?



6. What is the name of the agenda which includes the 17 SDGs?

# OBJECTIFS DE DÉVELOPPEMENT DURABLE



# SUSTAINABLE DEVELOPMENT GOALS



6. Quel est le nom du programme qui comprend les 17 ODD ?





**CMS Parties recommend to ensure  
renewable energy technologies are not  
harmful to migratory species**



**Les Parties CMS recommandent de  
s'assurer que les technologies  
d'énergie renouvelable ne menacent  
pas les espèces migratrices**

**7. Name 3 CMS renewable energy guidelines**

**7. Identifier 3 CMS directives sur l'énergie renouvelable**



7 ÉNERGIE PROPRE  
ET D'UN COÛT  
ABORDABLE



CMS Parties recommend to ensure  
renewable energy technologies are not  
harmful to migratory species

7 AFFORDABLE AND  
CLEAN ENERGY



8. Which species are most  
at threat from large  
turbines?

8. Quelles espèces sont  
les plus menacées par les  
grandes éoliennes?



# CLIMATE ACTION IS ESSENTIAL FOR PRESERVING WILDLIFE & THE VITAL ECOSYSTEM SERVICES THEY PROVIDE TO HUMANITY.

#CMS COP12  
Global Wildlife Conference  
Manila, Philippines  
23 -28 October 2017



13 CLIMATE ACTION



13 MESURES RELATIVES À LA LUTTE CONTRE LES CHANGEMENTS CLIMATIQUES



9. What ecosystem services do elephants provide?

9. Quels sont les services des écosystèmes fournis par les éléphants ?







# Programme of Work on Climate Change & Migratory Species

## Programme de Travail sur le Changement Climatique et les Espèces Migratrices



### Vulnerability Assessment

10. Who should determine which species vulnerable to climate change should be listed or uplisted on the CMS Appendices, as appropriate:

- a. CMS Scientific Council
- b. CMS Parties
- c. International NGOs
- d. Donald Trump

### Evaluation de la Vulnérabilité

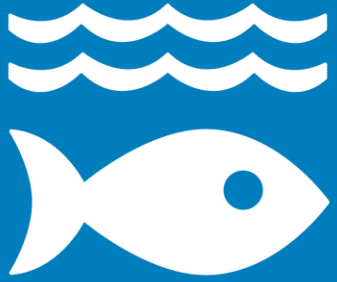
10. Qui devrait déterminer quelles espèces vulnérables au changement climatique devraient être inscrites aux Annexes de la CMS ou bien requalifiées, selon le cas :

- a. Le Conseil Scientifique de la CMS
- b. Les Parties de Parties
- c. Les ONGs internationaux
- d. Donald Trump





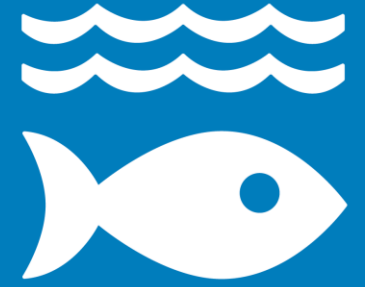
14 VIE  
AQUATIQUE



11. Name 5 key threats faced by marine species

11. Nommer 5 principales menaces pour les espèces marines

14 LIFE  
BELOW WATER



12. Approximately how many whales were killed during commercial whaling in the 20<sup>th</sup> Century?



12. Environ combien de baleines ont été tuées lors de la chasse commerciale au 20<sup>ème</sup> siècle ?

13. What proportion were in the Southern Hemisphere?

13. Quelle proportion était dans l'hémisphère sud?







# 14. Where & what? / Où et quoi ?!





15 VIE TERRESTRE



15. How tall is an adult giraffe?

16. How many (sub)-species?

15 LIFE ON LAND



15. Quelle est la taille d'une girafe adulte?

16. Combien des (sous)-espèces?



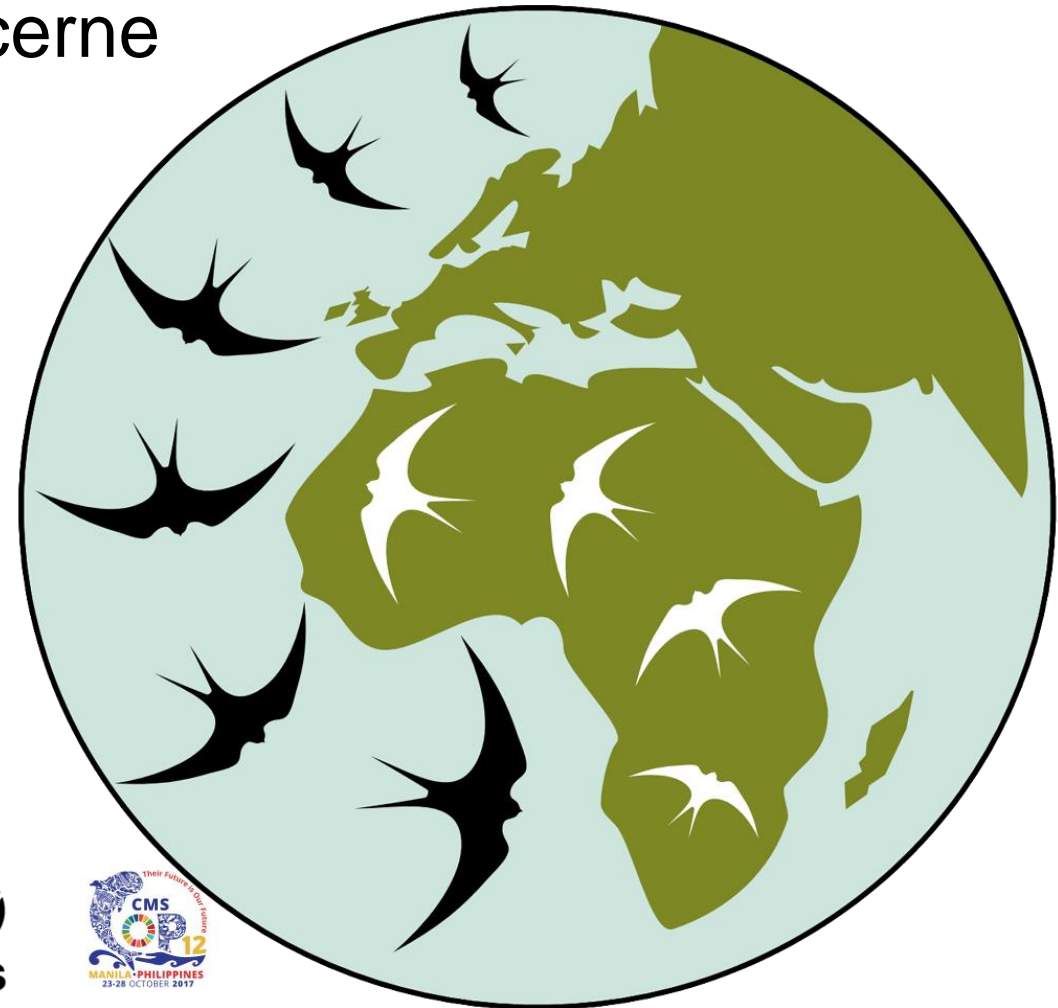
# Conservation of Migratory Landbirds in the African-Eurasian Region, especially in relation to Sustainable Land Use in Africa

Conservation des oiseaux terrestres migrateurs d'Afrique-Eurasie, notamment en ce qui concerne l'utilisation durable des terres en Afrique



17. What key issues are Parties urged to address?

17. Quels sont les principaux problèmes auxquels les Parties sont invitées à répondre?



18. What does MIKT stand for?

18. C'est quoi, le MIKT ?

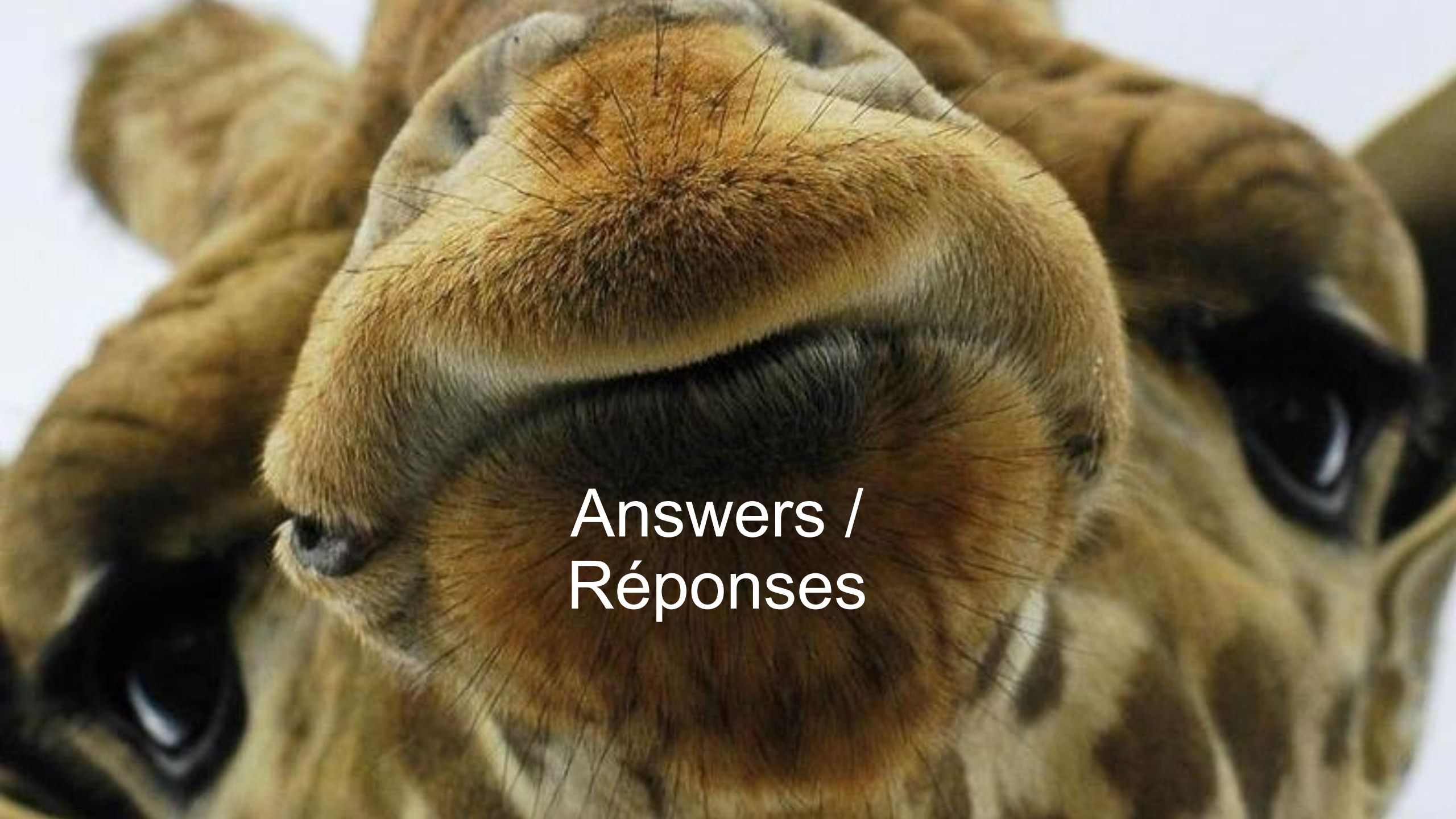




19. Which animals appear in the logo?!

19. Quels animaux apparaissent dans le logo ?





Answers /  
Réponses



1. What is the theme of COP12?

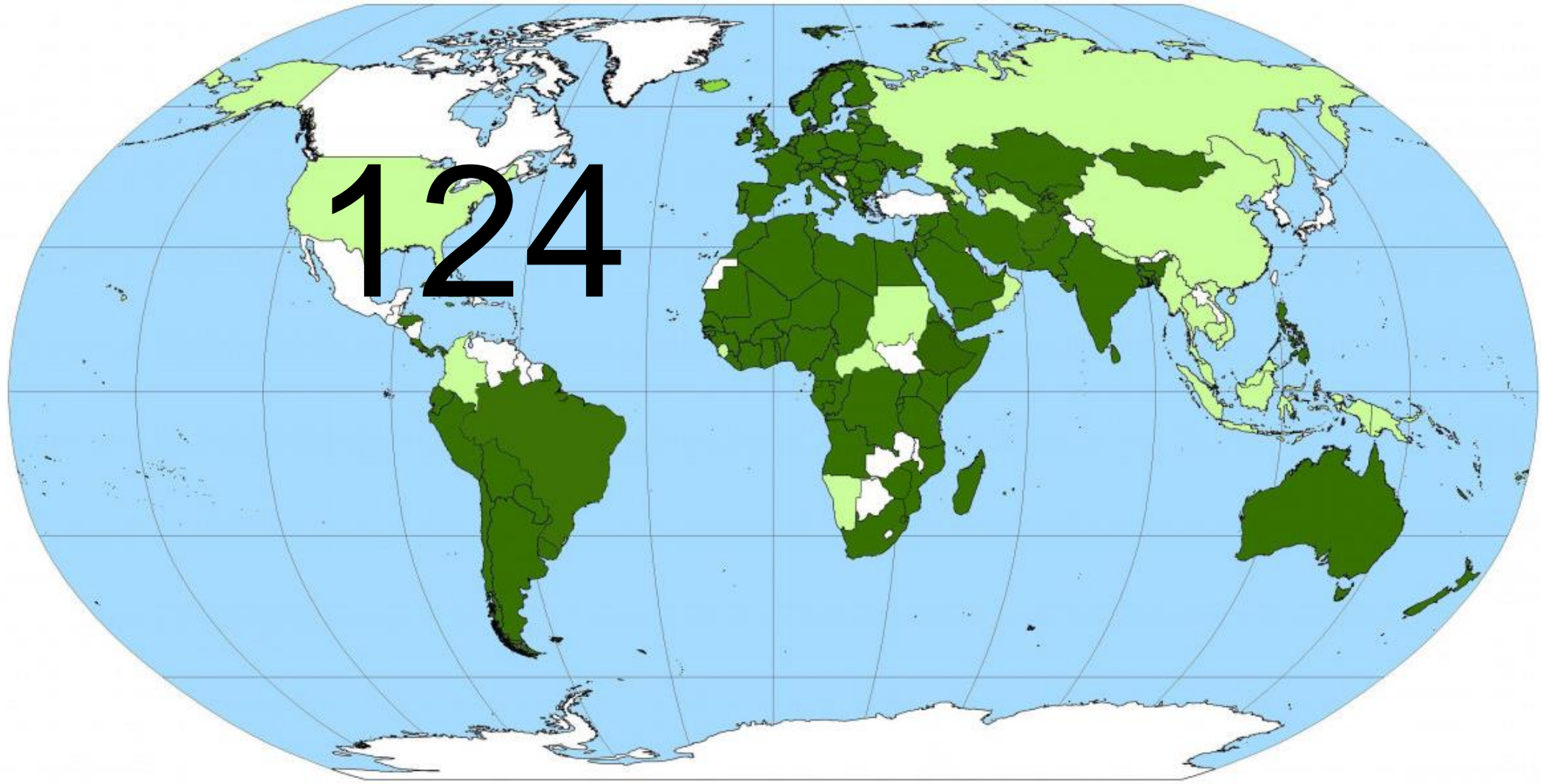
1. Quel est le thème de la COP12?

*Their Future is Our Future - Sustainable Development for Wildlife and People*

*Leur Avenir est Notre Avenir – Développement durable pour la faune sauvage et les êtres humaines*



# 2. CMS Parties 2017: How many? / Combien ? 2



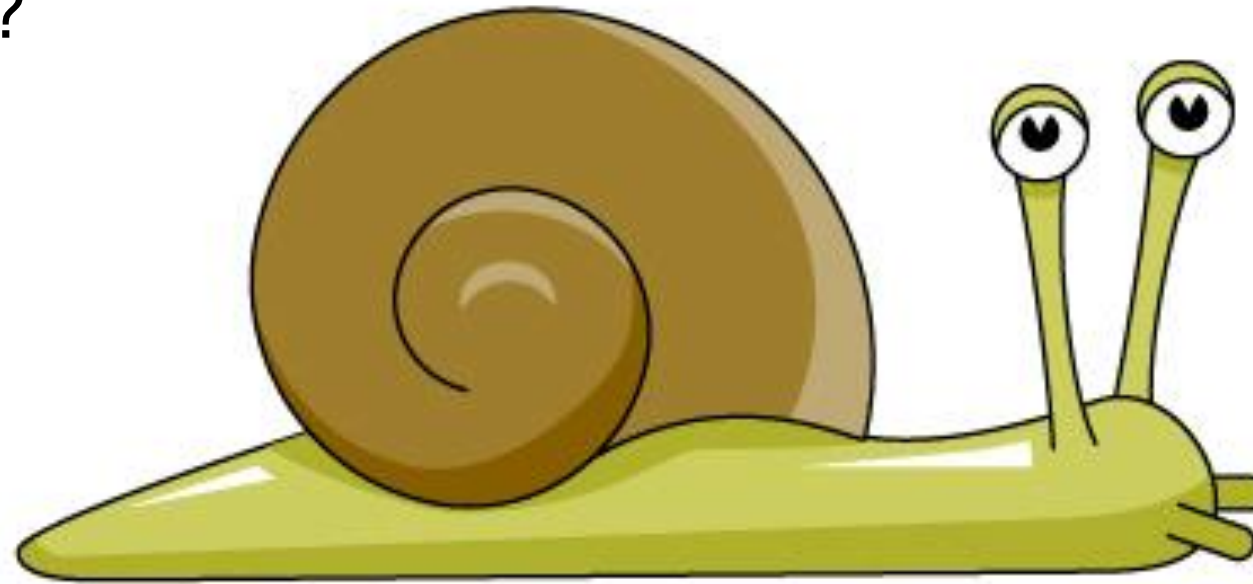


3. What is the CMS definition of a  
MIGRATORY SPECIES?

3. Quelle est la  
définition CMS  
d'une ESPÈCE  
MIGRATOIRE?

*I can move 2  
meters a day ... Do  
I count?*

*Je peux me  
déplacer 2 mètres  
par jour ... Dois-je  
compter?*



# CMS Definition of migration



- “Migratory species” means the entire population or any geographically separate part of the population of any species or lower taxon of wild animals, a significant proportion of whose members cyclically and predictably cross one or more national jurisdictional boundaries.

**The CMS definition has a biological background but it is formulated to meet policy and political criteria.**

Terminology like '*cyclically*' and '*predictably*' have later been interpreted to include a cycle of any nature or frequency, thus including those which were astronomical (circadian, annual etc.), meteorological and biological (such as successive life stages), which could be anticipated to recur in a given set of circumstances, though not necessarily at regular intervals in time.





# CMS Standing Committee / Comité permanent de la CMS

4. Which African countries are current members of the CMS Standing Committee?

4. Quels pays africains sont membres actuels du Comité permanent de la CMS?

*Congo (Brazzaville)*

*South Africa*

*Uganda*



# Implementation Cycle for CMS Family Instruments

## Cycle de mise en œuvre des instruments Famille CMS

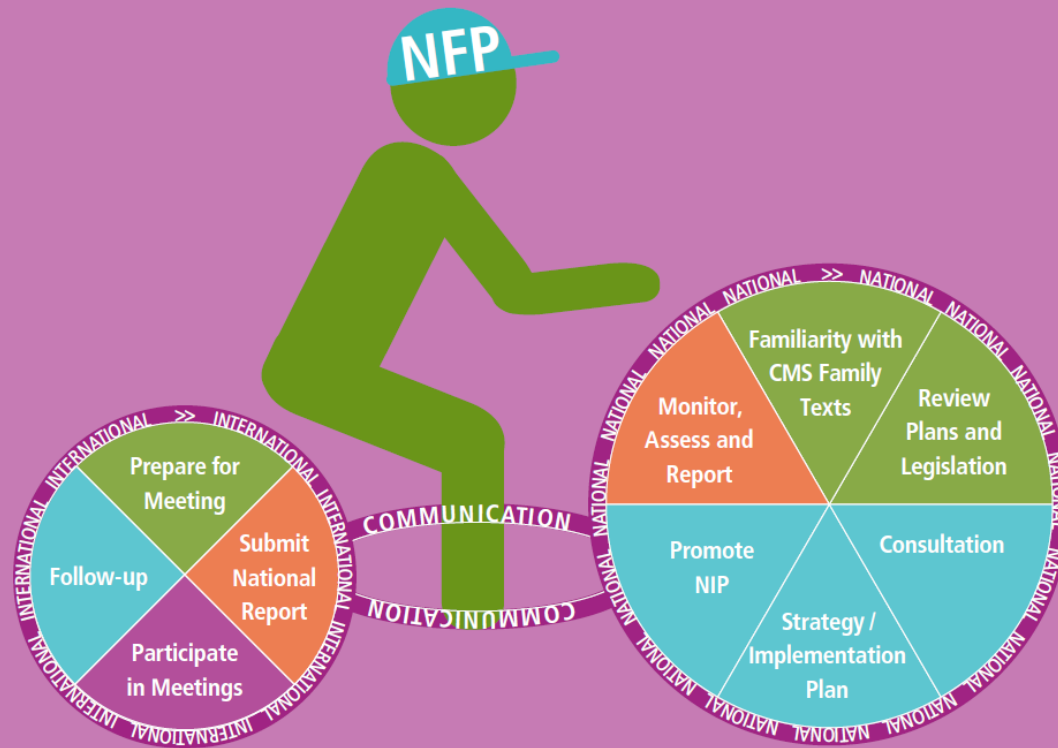


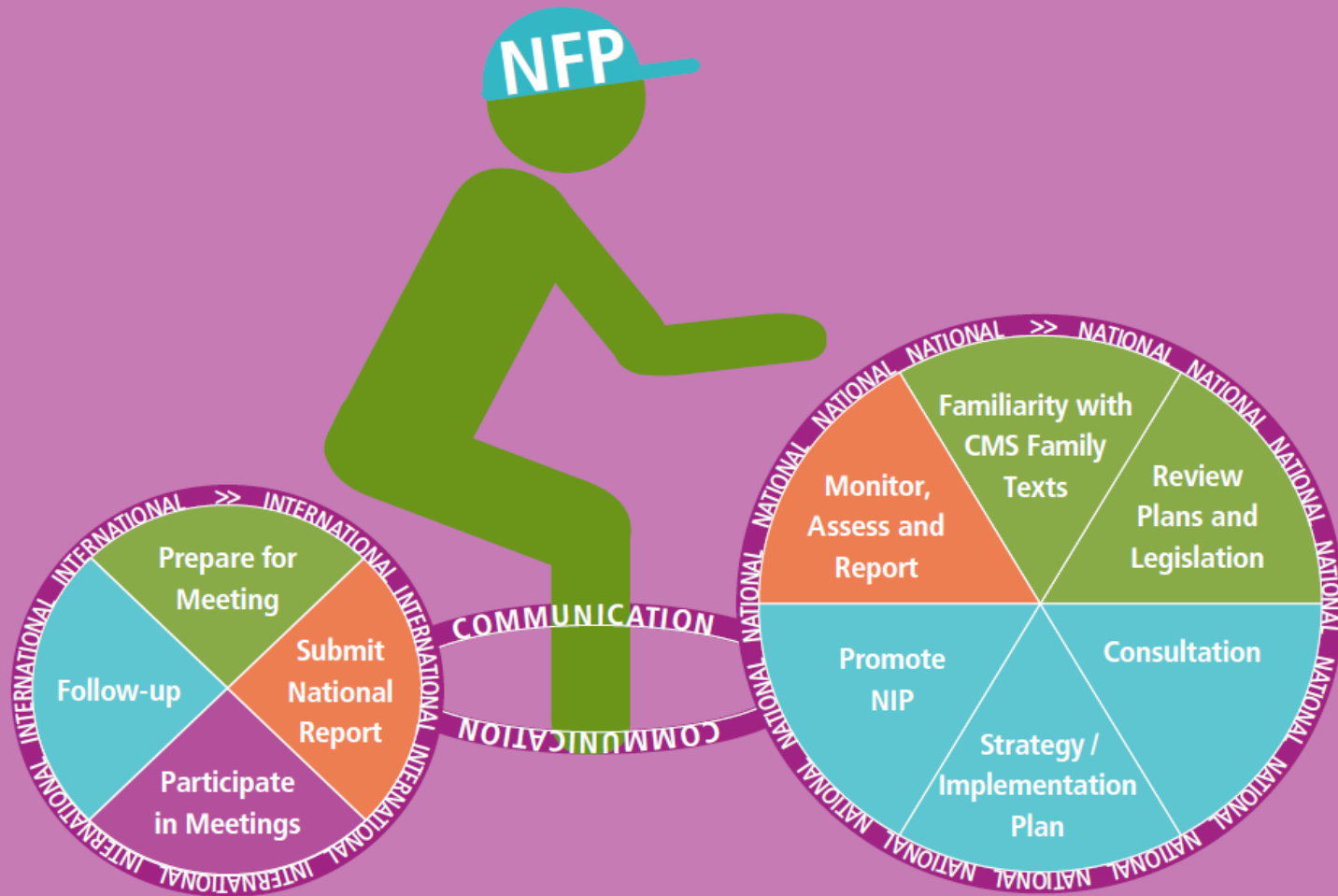
Figure 5.1 Implementation Cycle for the CMS Family Instruments

5. What are the first two steps in the cycle?

5. Quelles sont les deux premières étapes du cycle?







- **Step 1: Familiarize and Analyze** the text of the instrument(s) and National Reporting requirements
- **Step 2: Review** existing national legislation and identify gaps
- **Step 3: Set up** a national consultation process
- **Step 4: Develop** national strategy and/or implementation plan
- **Step 5: Promote and facilitate** the implementation of the national strategy and/or implementation plan
- **Step 6:** Find other measures to **enhance** national implementation
- **Step 7: Monitor, assess and report** the developments of national implementation



6. What is the name of the agenda which includes the 17 SDGs?

*Transforming our world: The 2030 Agenda for Sustainable Development*

2



6. Quel est le nom du programme qui comprend les 17 ODD ?

*Transformer notre monde : le Programme de développement durable à l'horizon 2030*







**CMS Parties recommend to ensure renewable energy technologies are not harmful to migratory species**

**Les Parties CMS recommandent de s'assurer que les technologies d'énergie renouvelable ne menacent pas les espèces migratrices**



## 7. Name 3 CMS renewable energy guidelines

3

### 7. Identifier 3 CMS directives sur l'énergie renouvelable

- a. Application of appropriate **Strategic Environment Assessment (SEA) and EIA** procedures, when planning the use of renewable energy technologies;
- b. **Survey and monitoring** both **before and after** deployment of renewable energy technologies to identify impacts on migratory species and their habitats;
- c. **Cumulative impact studies** to describe and understand impacts at larger scale, e.g., at flyways scale.



8. Which species are most at threat from large turbines?

8. Quelles espèces sont les plus menacées par les grandes éoliennes?

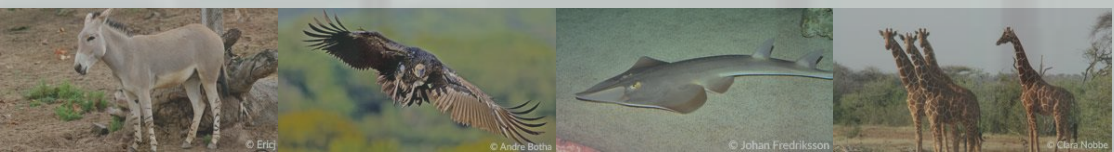


2



# Soaring birds

## Les oiseaux qui utilisent le vol à voile





9. What ecosystem services do elephants provide?

9. Quels sont les services des écosystèmes fournis par les éléphants ?

- Dry season – dig for water, providing water for other animals
- Forest elephants create gaps to allow new plant growth and pathways
- Disperse seeds complete with fertilizer
- Help to keep the plains open



13 CLIMATE ACTION



13 MESURES RELATIVES À LA LUTTE CONTRE LES CHANGEMENTS CLIMATIQUES



4





# Programme of Work on Climate Change & Migratory Species



# Programme de Travail sur le Changement Climatique et les Espèces Migratrices

## Vulnerability Assessment

10. Who should determine which species vulnerable to climate change should be listed or uplisted on the CMS Appendices, as appropriate:

- a. CMS Scientific Council
- b. CMS Parties**
- c. International NGOs
- d. Donald Trump

## Evaluation de la Vulnérabilité

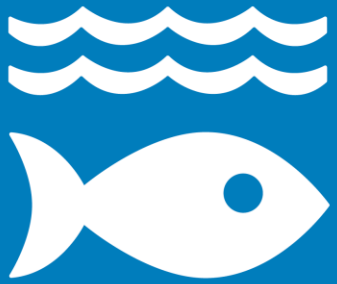
10. Qui devrait déterminer quelles espèces vulnérables au changement climatique devraient être inscrites aux Annexes de la CMS ou bien requalifiées, selon le cas :

- a. Le Conseil Scientifique de la CMS
- b. Les Parties de Parties**
- c. Les ONGs internationaux
- d. Donald Trump





14 VIE  
AQUATIQUE

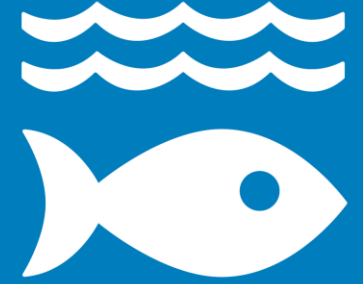


11. Name 5 key threats faced by marine species

5

11. Nommer 5 principales menaces pour les espèces marines

14 LIFE  
BELOW WATER



- Bycatch
- Pollution
- Marine debris
- Underwater noise
- Overfishing
- Hunting (aquatic meat)



12. Approximately how many whales were killed during commercial whaling in the 20<sup>th</sup> Century?



12. Environ combien de baleines ont été tuées lors de la chasse commerciale au 20<sup>ème</sup> siècle ?

13. What proportion were in the Southern Hemisphere?

13. Quelle proportion était dans l'hémisphère sud?





15 VIE  
TERRESTRE



# 14. Where & what? / Où et quoi ?!

15 LIFE  
ON LAND 2



Kenya / Tanzania –  
Serengeti / Mara  
Wildebeest / Gnu / Gnou





15 VIE TERRESTRE



15. How tall is an adult giraffe?

16. How many (sub)-species?

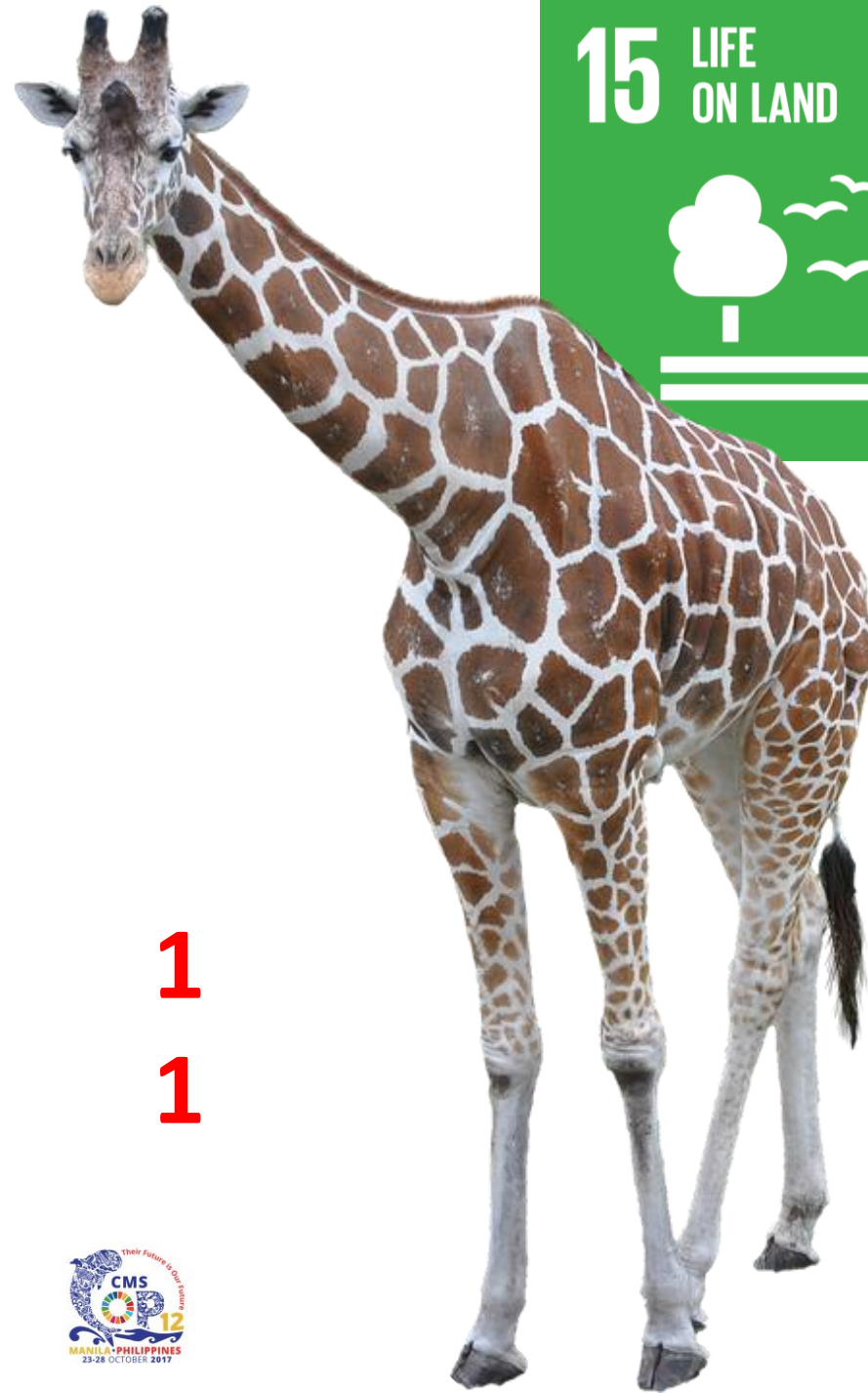
15. Quelle est la taille d'une girafe adulte?

16. Combien des (sous)-espèces?

**15. 4.3-5.7m (5.5m)**

**16. 9**

15 LIFE ON LAND



**1**

**1**





# Conservation of Migratory Landbirds in the African-Eurasian Region, especially in relation to Sustainable Land Use in Africa

Conservation des oiseaux terrestres migrateurs d'Afrique-Eurasie, notamment en ce qui concerne l'utilisation durable des terres en Afrique

17. What key issues are Parties urged to address?

17. Quels sont les principaux problèmes auxquels les Parties sont invitées à répondre?

**Habitat loss and degradation** through the development of policies that maintain natural and semi-natural habitats within the wider environment.



2



# 18. What does MIKT stand for?

## 18. C'est quoi, le MIKT ?

**TASK FORCE ON ILLEGAL KILLING,  
TAKING AND TRADE OF MIGRATORY  
BIRDS IN THE MEDITERRANEAN**

**GROUPE SPÉCIAL DE LA CMS SUR LA  
PRÉVENTION DE L'ABATTAGE, DU  
PRÉLÈVEMENT ET DU COMMERCE  
ILLÉGAUX DES OISEAUX MIGRATEURS**





17. Which animals appear in the logo?!

17. Quels animaux apparaissent dans le logo ?

Whale shark

Spoonbill

Butterfly

Stilt

Elephant

Dugong

Manta

Turtle

Duck

Tern

Requin-baleine

Spatule

Papillon

Echasse

Éléphant

Dugong

Manta

Tortue

Canard

Sterne

